

ANEXO C

RELATÓRIO FOTOGRÁFICO

Campanha 38

Ponto	Longitude	Latitude	Observação	Horário Início	Horário Final
R1 – Rio Rainha	679920.89 m E	7457911.37 m S	Ponto localizado no Parque Natural Municipal da Cidade. Presença de museu, restaurante e residências. Quedas d'água e rio com muitas pedras.	12:09	12:15



Ponto	Longitude	Latitude	Observação	Horário Início	Horário Final
R2 – Rio Rainha	679779.69 m E	7457202.68 m S	Ponto próximo a residências, escolas e clubes e comunidade. Local com vegetação ao redor e muitas pedras.	12:52	12:57



Ponto	Longitude	Latitude	Observação	Horário Início	Horário Final
R3b - Rio Rainha	680229.78 m E	7456921.59 m S	Ponto próximo à Vista Chinesa, com poucas residências no entorno.	10:27	10:32



Ponto	Longitude	Latitude	Observação	Horário Início	Horário Final
R4 - Rio Rainha	680133.47 m E	7457259.39 m S	Ponto de coleta próximo à PUC-Rio e prédios residenciais. Queda d'água antes do ponto de coleta.	12:38	12:43



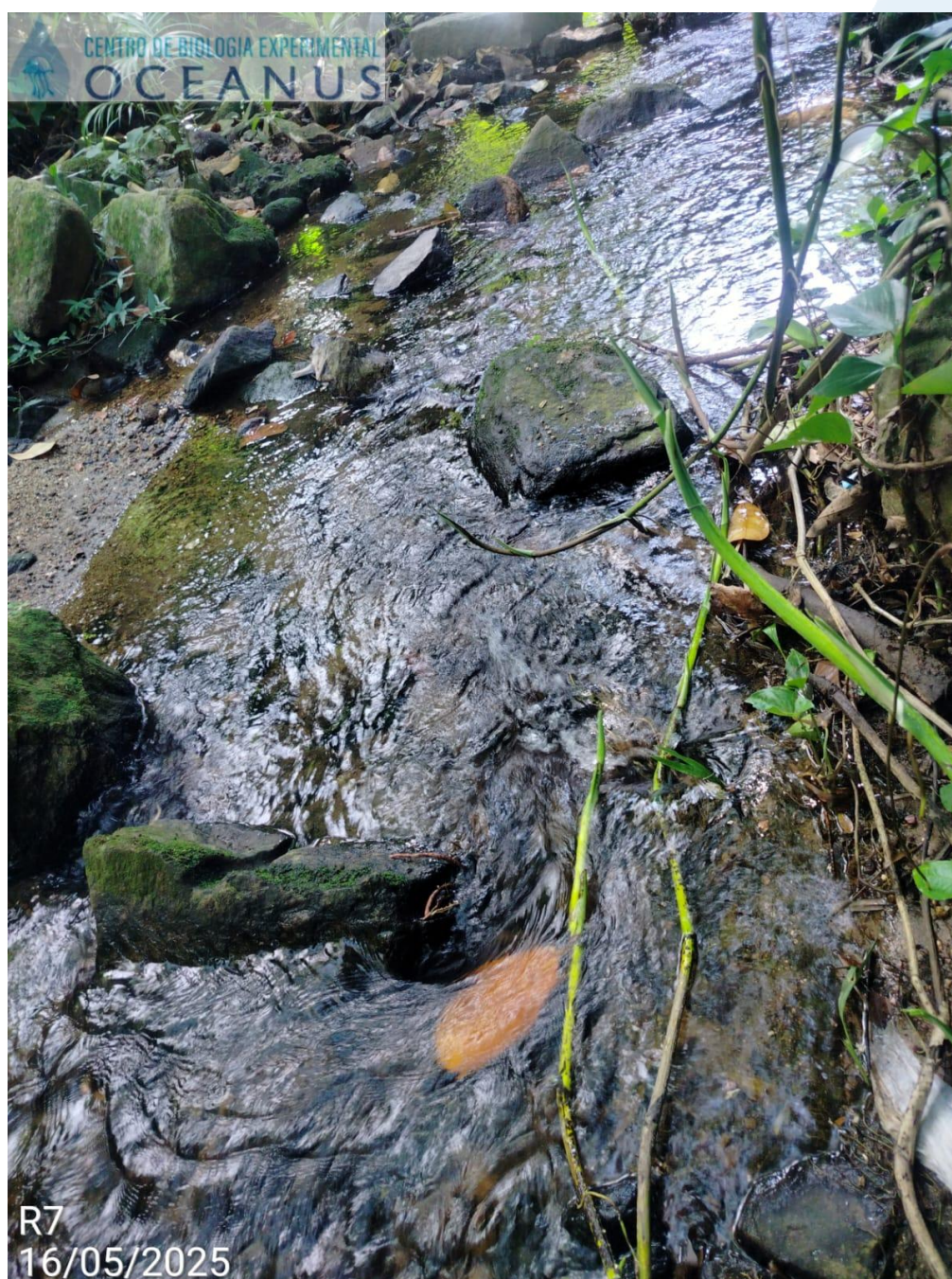
Ponto	Longitude	Latitude	Observação	Horário Início	Horário Final
R5 - Rio Rainha	680283.71 m E	7457354.31 m S	Ponto próximo a uma comunidade e prédios residenciais. Caída de água antes do ponto de coleta. Local com pedras.	12:26	12:31



Ponto	Longitude	Latitude	Observação	Horário Início	Horário Final
R6 - Rio Rainha	681928.81 m E	7457910.60 m S	Ponto próximo a um colégio estadual e prédios residenciais. Contribuição de efluente. Rio canalizado.	14:40	15:08



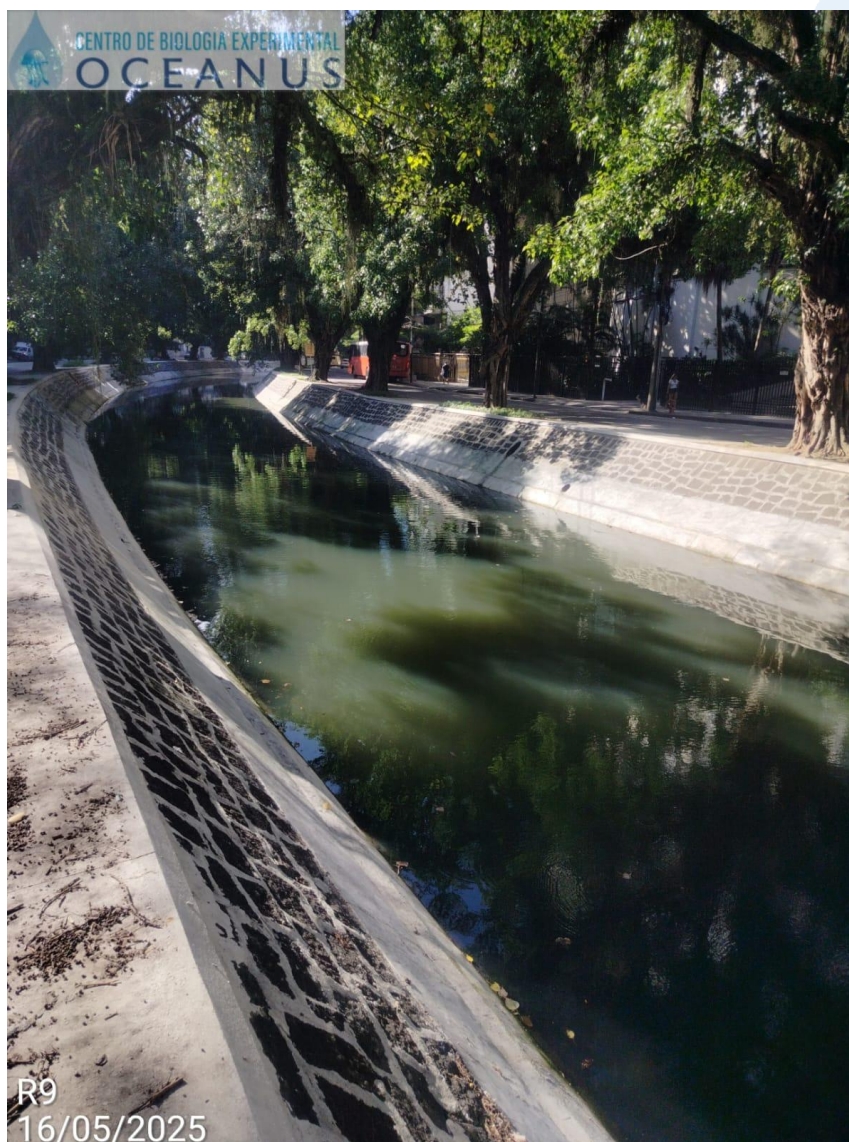
Ponto	Longitude	Latitude	Observação	Horário Início	Horário Final
R7 - Rio Rainha	680772.93 m E	7457401.38 m S	Presença de prédios residenciais no entorno do ponto. Local com muitas pedras.	11:30	11:49



Ponto	Longitude	Latitude	Observação	Horário Início	Horário Final
R8 - Rio Rainha	680809.77 m E	7457365.49 m S	Ponto localizado em área bastante arborizada, com presença de poucas residências. Local com muitas pedras.	11:50	11:55



Ponto	Longitude	Latitude	Observação	Horário Início	Horário Final
R9 - Rio Rainha	681491.93 m E	7456876.38 m S	Ponto próximo à praia do Leblon. Prédios residenciais e pequenos comércios no entorno. Contribuição de efluente. Rio canalizado. Muito lixo no rio.	14:30	14:35



Ponto	Longitude	Latitude	Observação	Horário Início	Horário Final
R10 - Rio Rainha	681055.28 m E	7457577.00 m S	Ponto localizado ao lado da PUC- Rio e do túnel Zuzu Angel. Residências no entorno. Pedras no local de coleta e vegetação no entorno.	13:38	13:56



Ponto	Longitude	Latitude	Observação	Horário Início	Horário Final
R11 - Rio Rainha	681004.11 m E	7457856.00 m S	Ponto localizado entre edificações residenciais. Rio canalizado.	10:57	11:02



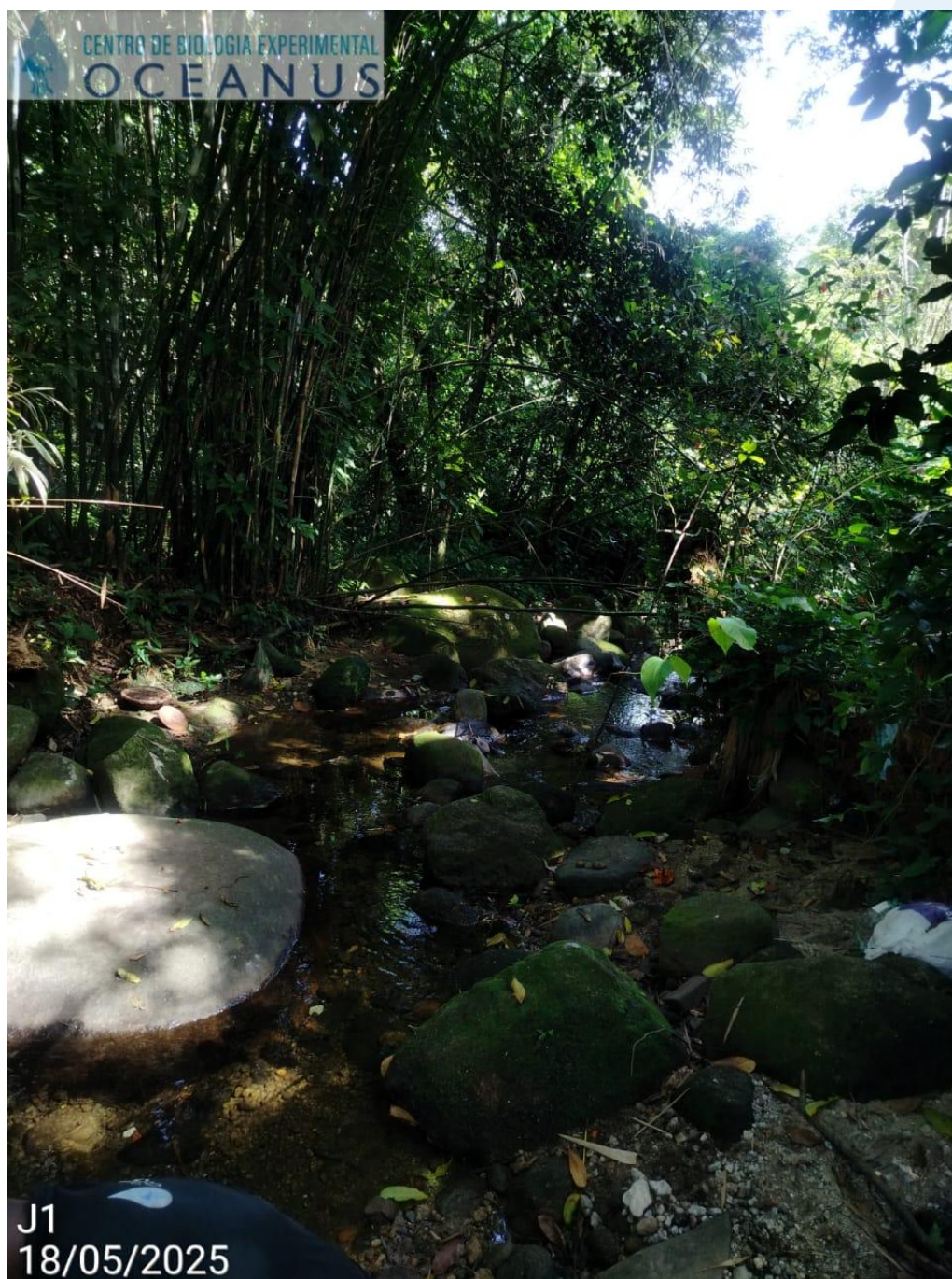
Ponto	Longitude	Latitude	Observação	Horário Início	Horário Final
R12 - Rio Rainha	681367.00 m E	7457874.00 m S	Ponto de coleta localizado próximo ao planetário da Gávea. Presença de comércio e residências no entorno. Contribuição de efluente. Rio canalizado.	13:18	13:28



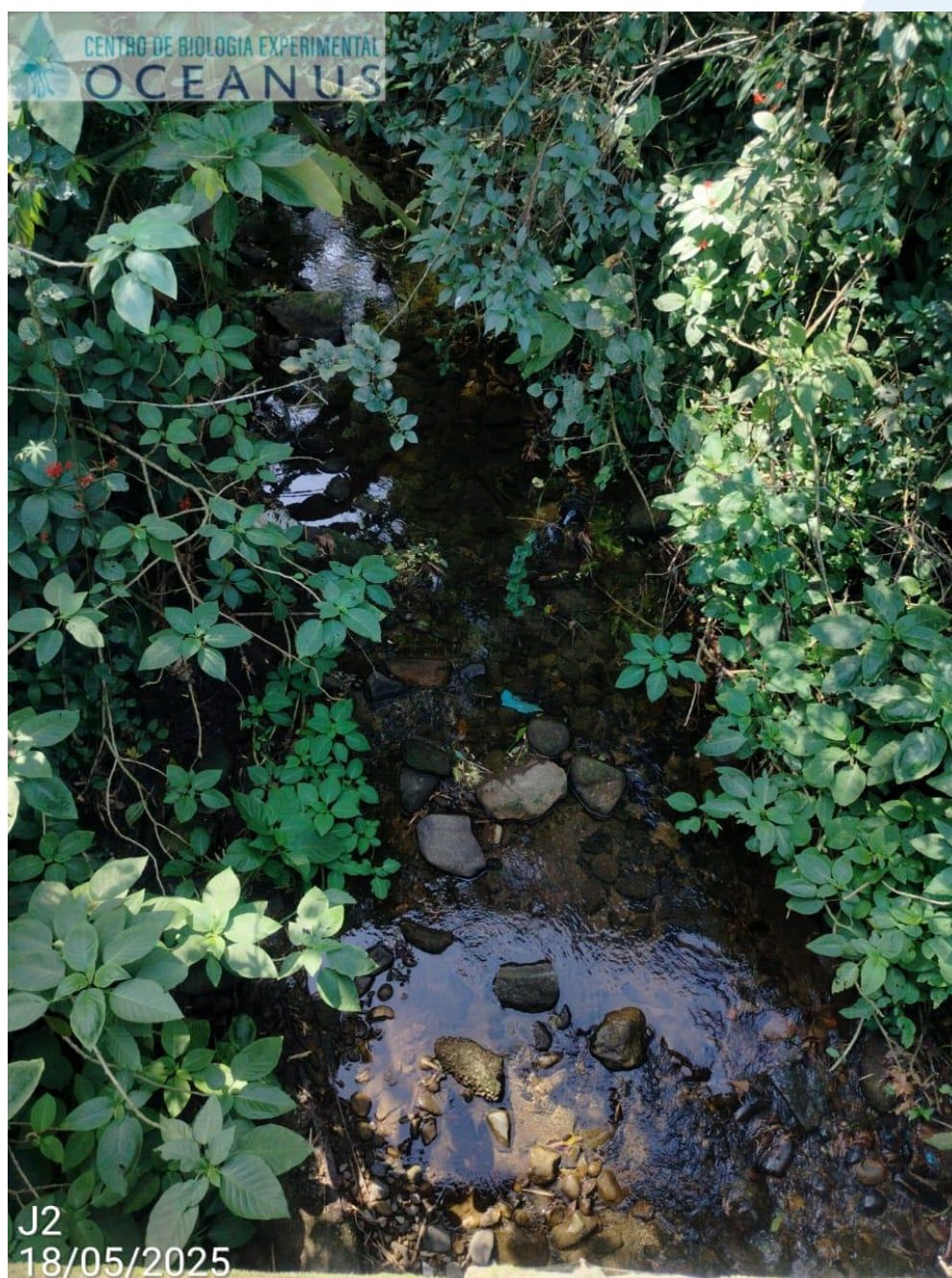
Ponto	Longitude	Latitude	Observação	Horário Início	Horário Final
R13 - Rio Rainha	681783.00 m E	7457427.00 m S	Ponto localizado próximo à Praça Sibelius. Predominância de condomínios residenciais. Contribuição de efluente. Rio canalizado e marcas de óleo na água.	14:00	14:28



Ponto	Longitude	Latitude	Observação	Horário Início	Horário Final
J1 - Rio do Sacarrão	655807.00 m E	7459348.00 m S	Ponto com vegetação nas margens e muitas pedras. Contribuição de efluente.	11:12	11:17



Ponto	Longitude	Latitude	Observação	Horário Início	Horário Final
J2 - Rio Paineiras	654343.00 m E	7459295.00 m S	Ponto em área residencial, próximo ao Parque Estadual da Pedra Branca. Muitas pedras, queda d'água e vegetação no entorno. Contribuição de efluente.	11:57	12:02



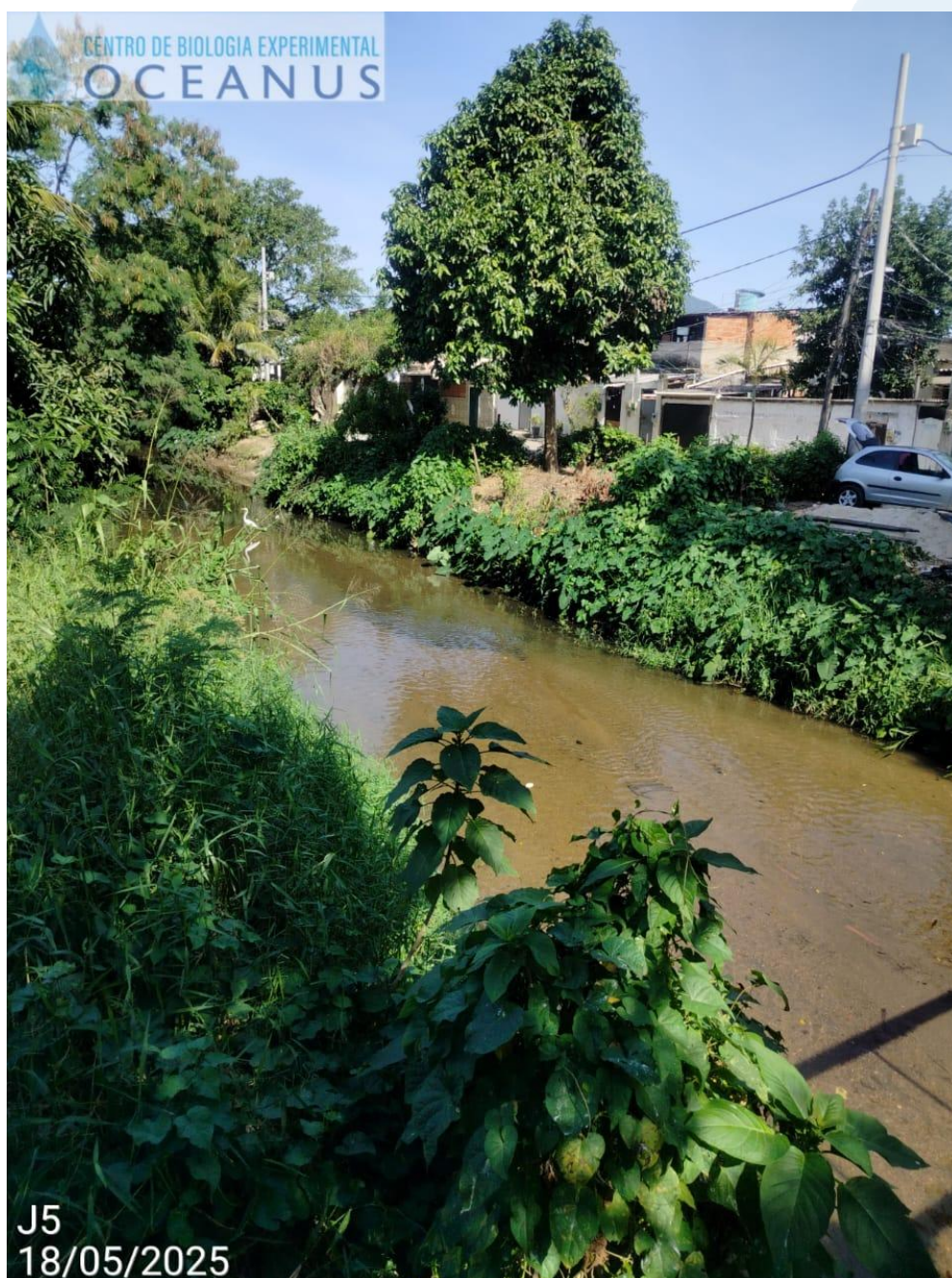
Ponto	Longitude	Latitude	Observação	Horário Início	Horário Final
J3 - Rio Vargem Grande	654186.00 m E	7458259.00 m S	Ponto localizado na Estrada dos Bandeirantes, próximo à área residencial. Rio com vegetação nas margens e muitas pedras. Contribuição de efluente.	12:10	12:15



Ponto	Longitude	Latitude	Observação	Horário Início	Horário Final
J4 - Canal de Sernambetiba	654273.00 m E	7456003.00 m S	Ponto localizado em frente a uma comunidade com casas nas margens. Presença de pedras e queda d'água. Vegetação no entorno. Contribuição de efluente.	12:19	12:32



Ponto	Longitude	Latitude	Observação	Horário Início	Horário Final
J5 - Canal do Portelo	654381.00 m E	7455796.00 m S	Ponto localizado em frente a uma comunidade, próximo a uma escola municipal e um lixão. Residências na margem do rio. Contribuição de efluente.	12:36	12:41



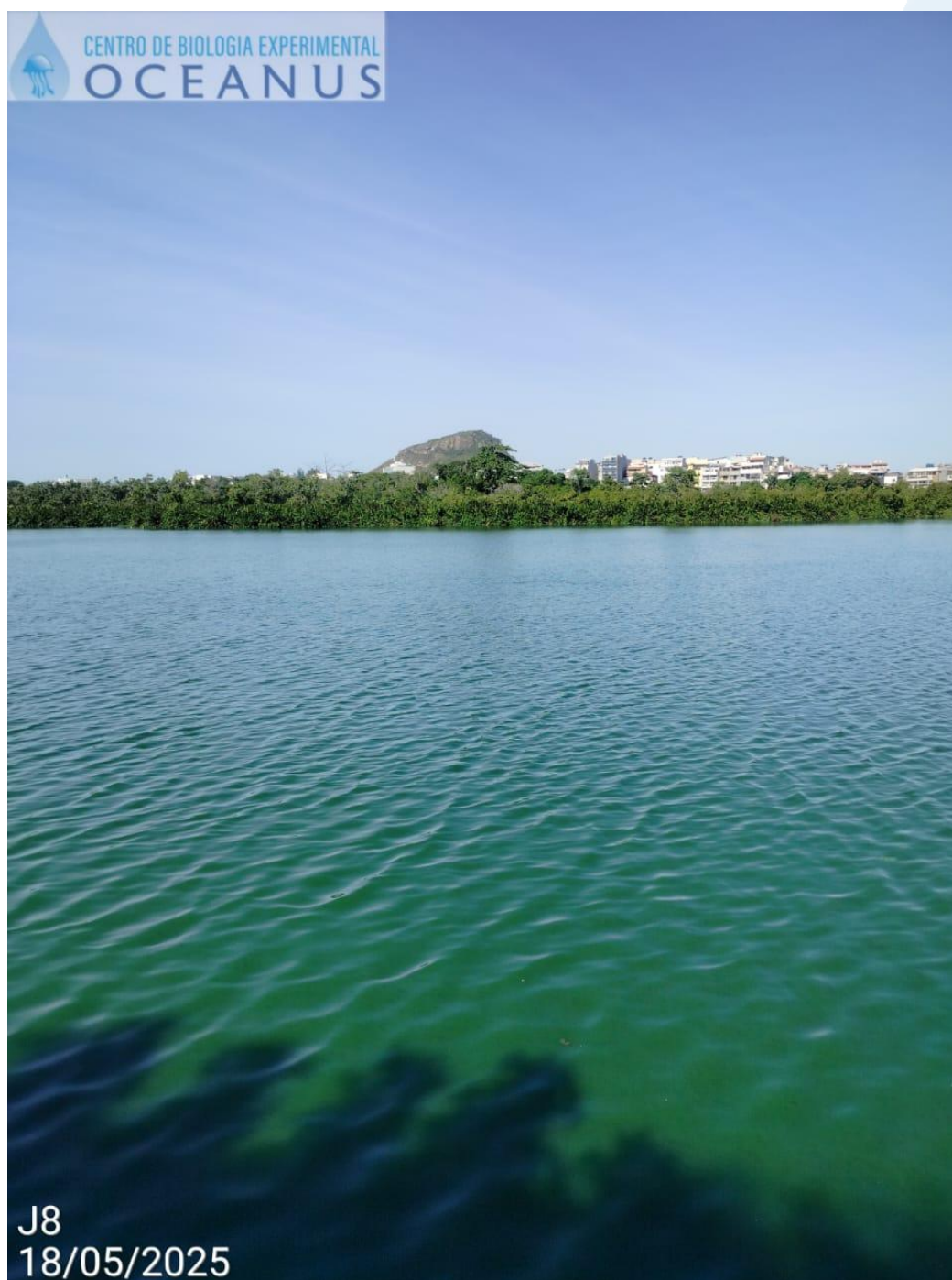
Ponto	Longitude	Latitude	Observação	Horário Início	Horário Final
J6 - Canal de Sernambetiba	654464.00 m E	7451992.00 m S	Ponto localizado no canal de Sernambetiba que deságua na Praia da Macumba. Contribuição de efluentes.	13:27	13:38



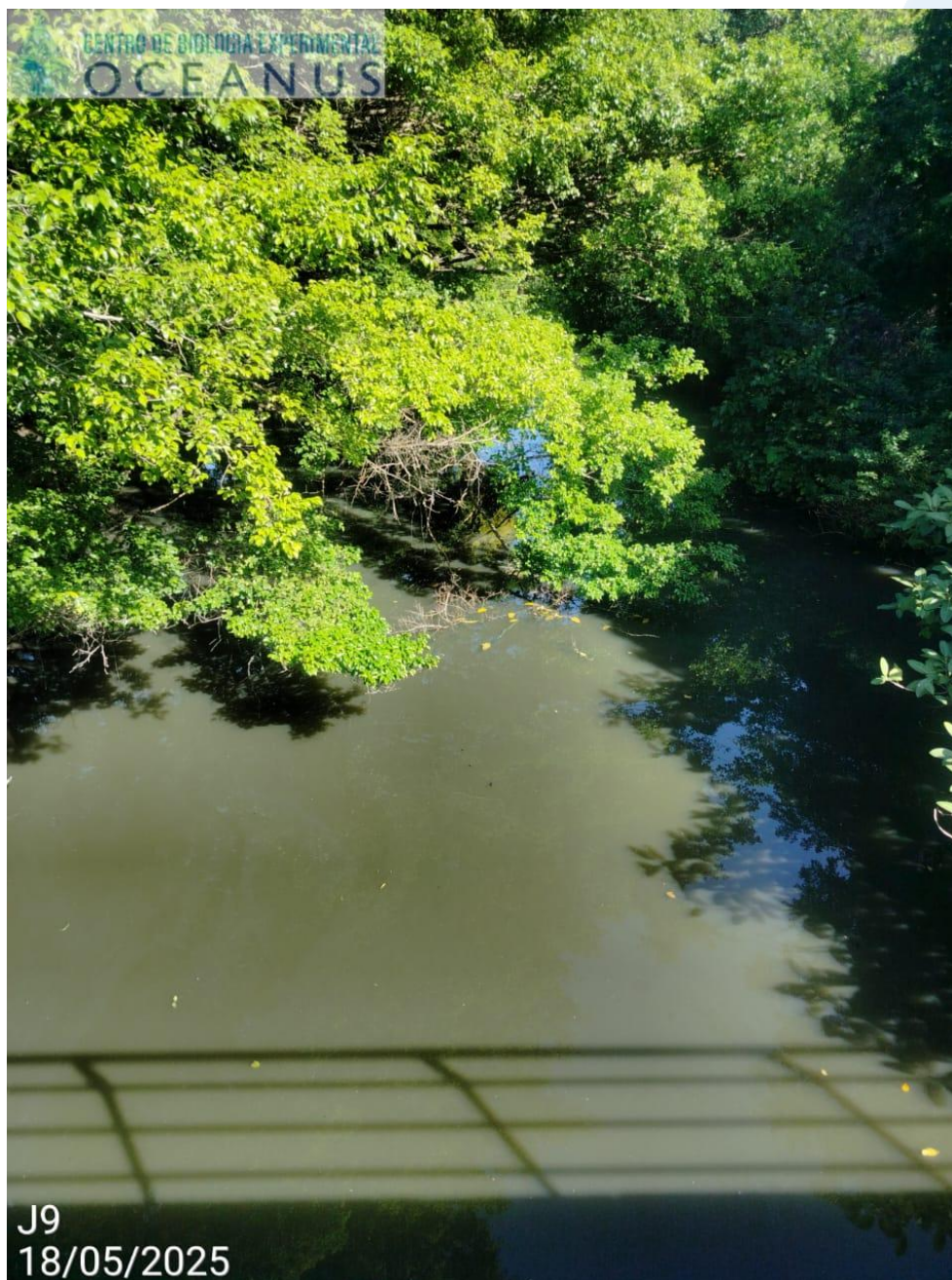
Ponto	Longitude	Latitude	Observação	Horário Início	Horário Final
J7 - Canal das Taxas	656253.00 m E	7452913.00 m S	Ponto localizado próximo ao Parque Natural Municipal Chico Mendes. Área com várias residências e comércio. Contribuição de efluente. Grade no entorno do rio.	10:35	10:50



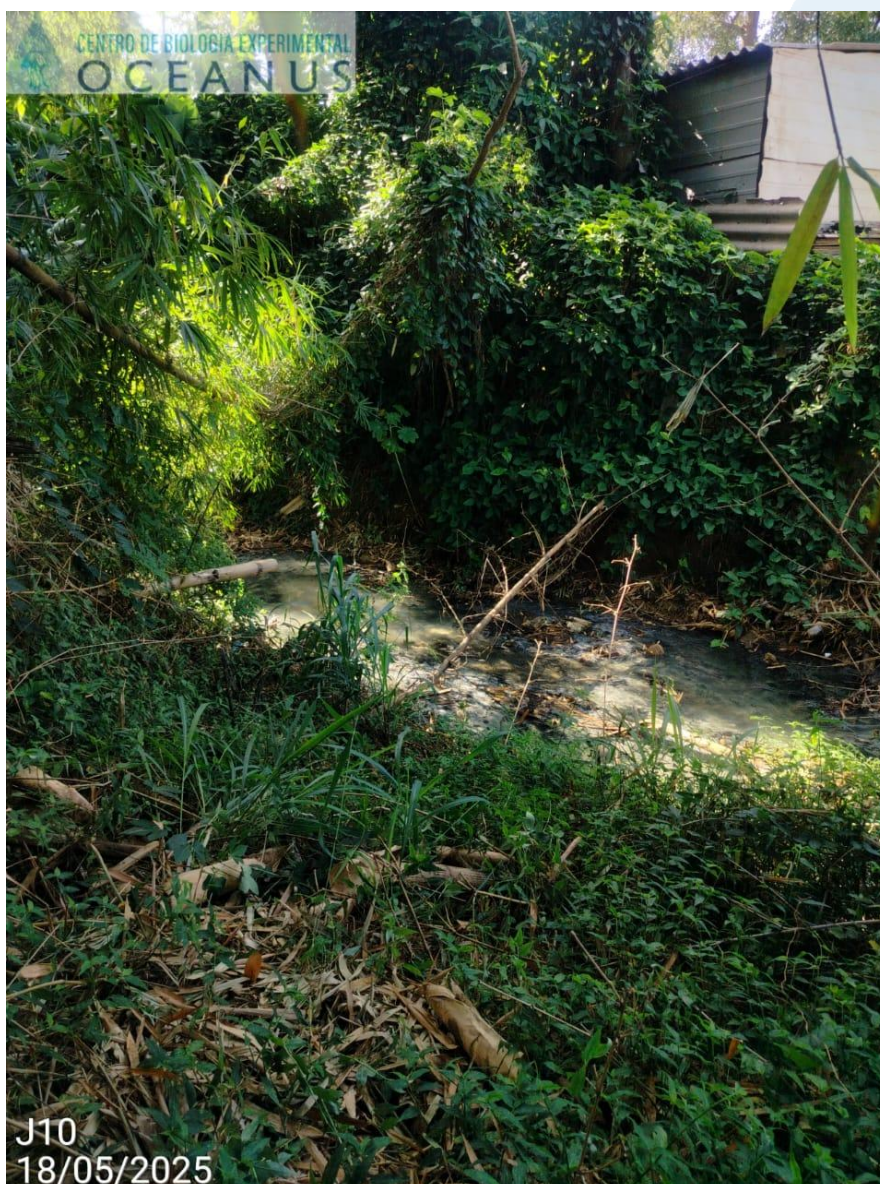
Ponto	Longitude	Latitude	Observação	Horário Início	Horário Final
J8 - Lagoinha	656708.00 m E	7452944.00 m S	Ponto localizado na Lagoinha, dentro do Parque Natural Municipal Chico Mendes.	10:27	10:32



Ponto	Longitude	Latitude	Observação	Horário Início	Horário Final
J9 - Canal das Taxas	658803.00 m E	7453371.00 m S	Ponto na entrada do Parque Natural Municipal Marapendi. Área residencial. Contribuição de efluente. Presença de vegetação no entorno.	09:45	10:02



Ponto	Longitude	Latitude	Observação	Horário Início	Horário Final
J10 - Rio do Engenho Novo	664685.00 m E	7462014.00 m S	Local ao lado do Hospital Municipal Álvaro Ramos, próximo à uma comunidade. Residências na margem do rio e contribuição de efluente. Presença de vegetação no local e entorno.	09:21	09:26



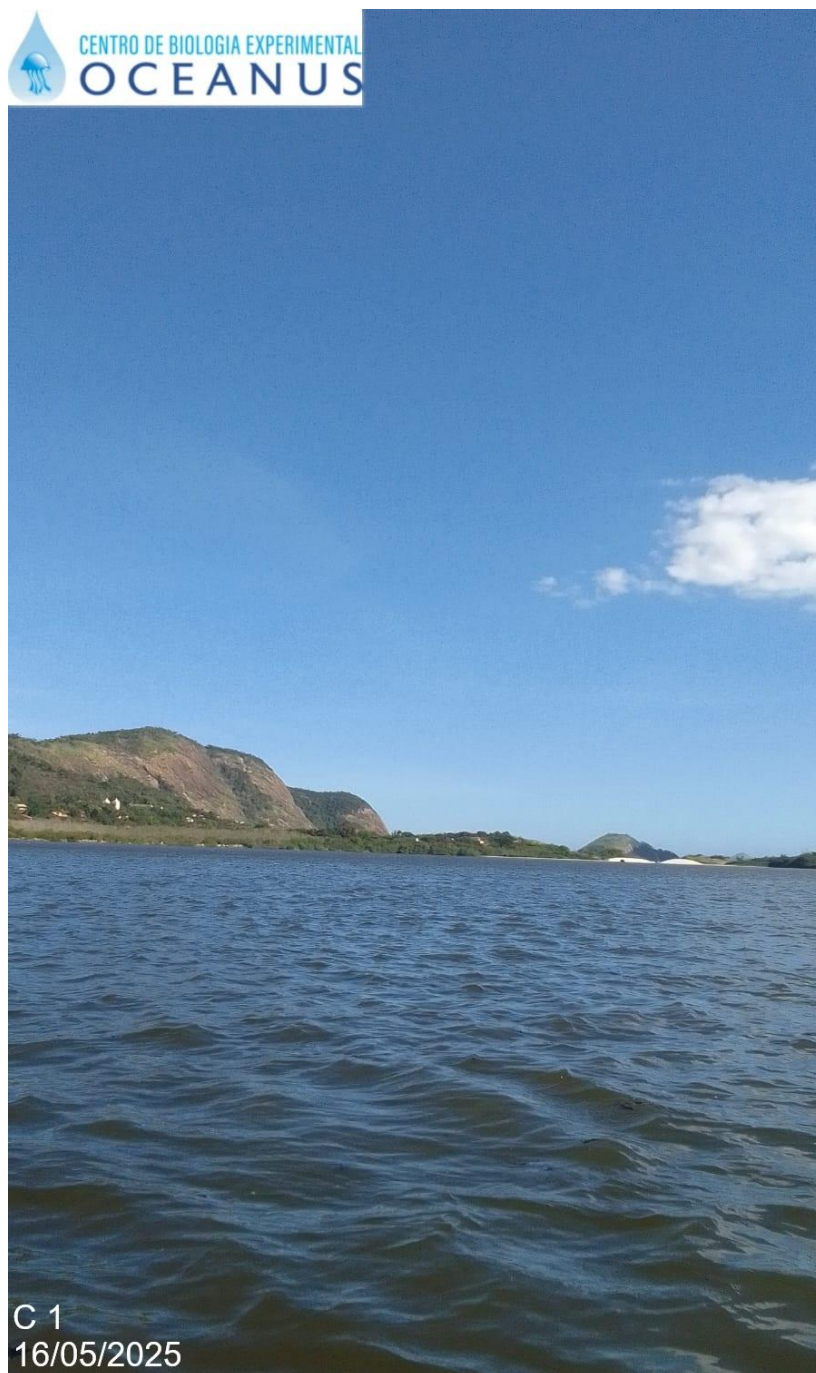
Ponto	Longitude	Latitude	Observação	Horário Início	Horário Final
J11 - Rio do Anil	669572.00 m E	7459503.00 m S	Ponto localizado em área residencial, próximo a uma escola municipal. Vegetação rasteira nas margens e lixo. Contribuição de efluente.	08:40	08:45

O registro fotográfico do ponto não foi realizado devido a restrições de segurança na área de estudo que poderiam comprometer a integridade da equipe técnica.

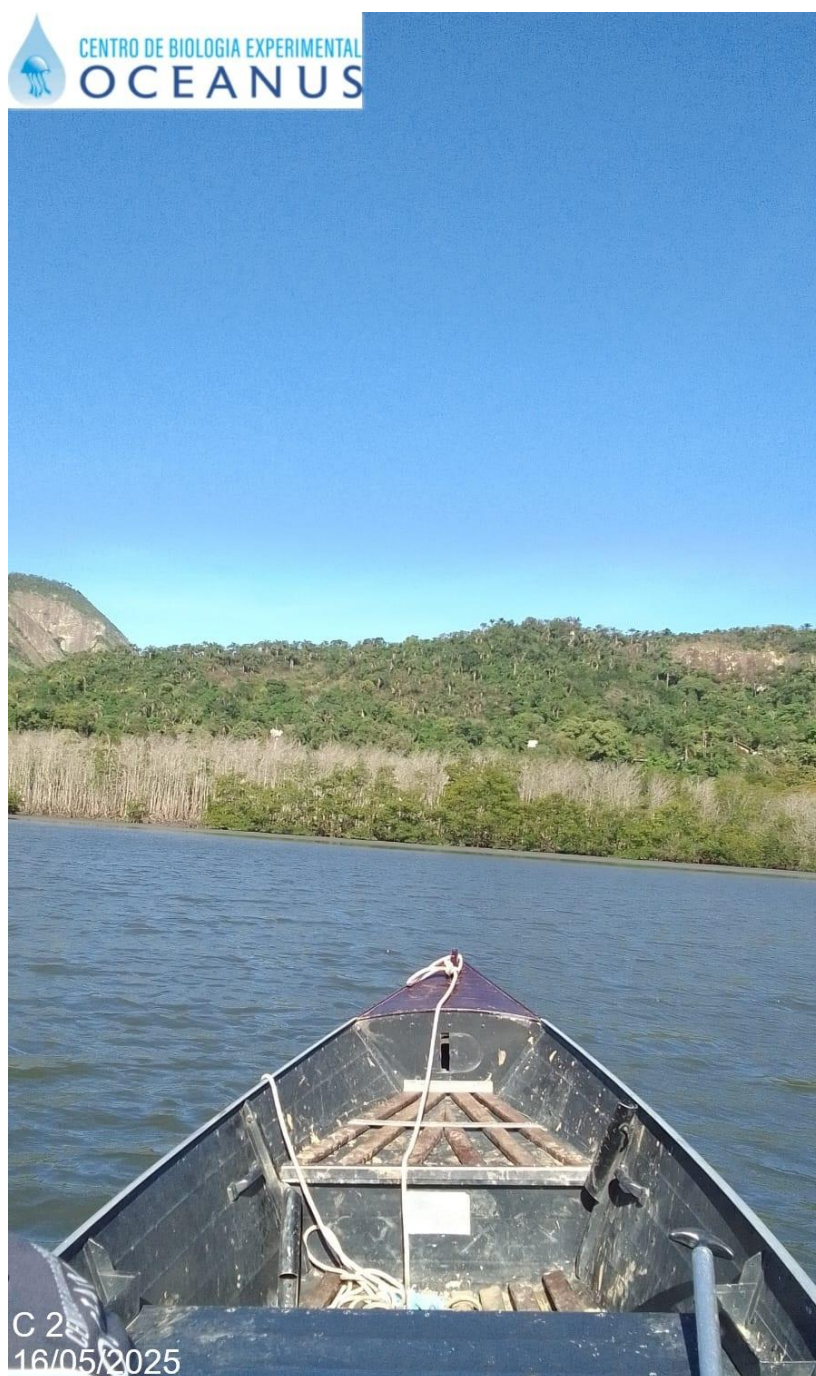
Ponto	Longitude	Latitude	Observação	Horário Início	Horário Final
J12 - Rio Tijuca	676885.00 m E	7459678.00 m S	Ponto localizado em área residencial, entre o Parque Nacional da Tijuca e o Morro da Boa Vista. Pedras, vegetação e queda d'água no rio. Contribuição de efluente.	07:58	08:03



Ponto	Longitude	Latitude	Observação	Horário Início	Horário Final
C1 - Lagoa de Itaipu	701191.00 m E	7459625.00 m S	Ponto localizado na Lagoa de Itaipu.	13:53	13:58



Ponto	Longitude	Latitude	Observação	Horário Inicial	Horário Final
C2 - Lagoa de Itaipu	701056.00 m E	7459120.00 m S	Ponto localizado na lagoa de Itaipu.	14:00	14:05



Ponto	Longitude	Latitude	Observação	Horário Inicial	Horário Final
C3 - Lagoa de Itaipu	700755.00 m E	7459444.00 m S	Ponto localizado na lagoa de Itaipu.	13:47	13:52

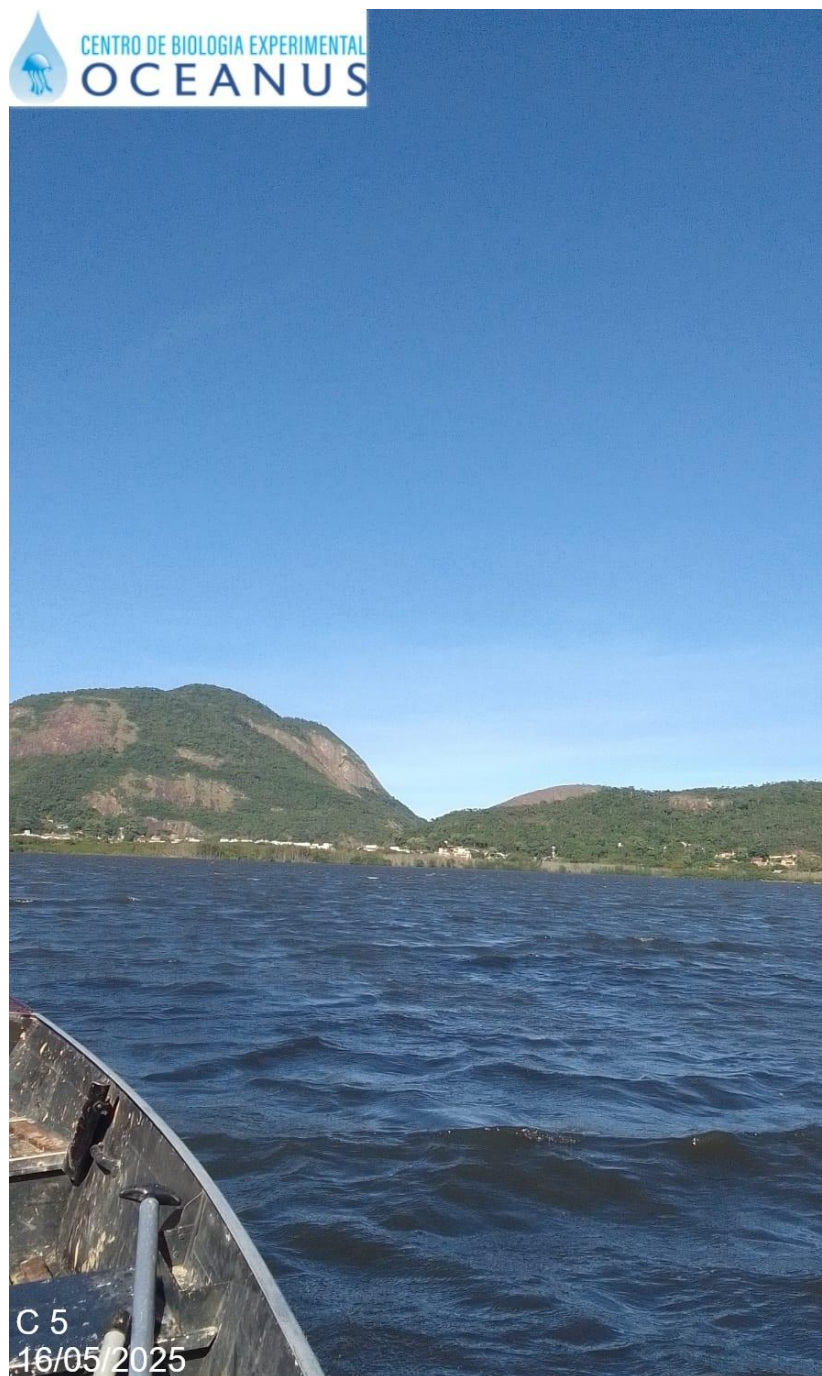


C 3
16/05/2025

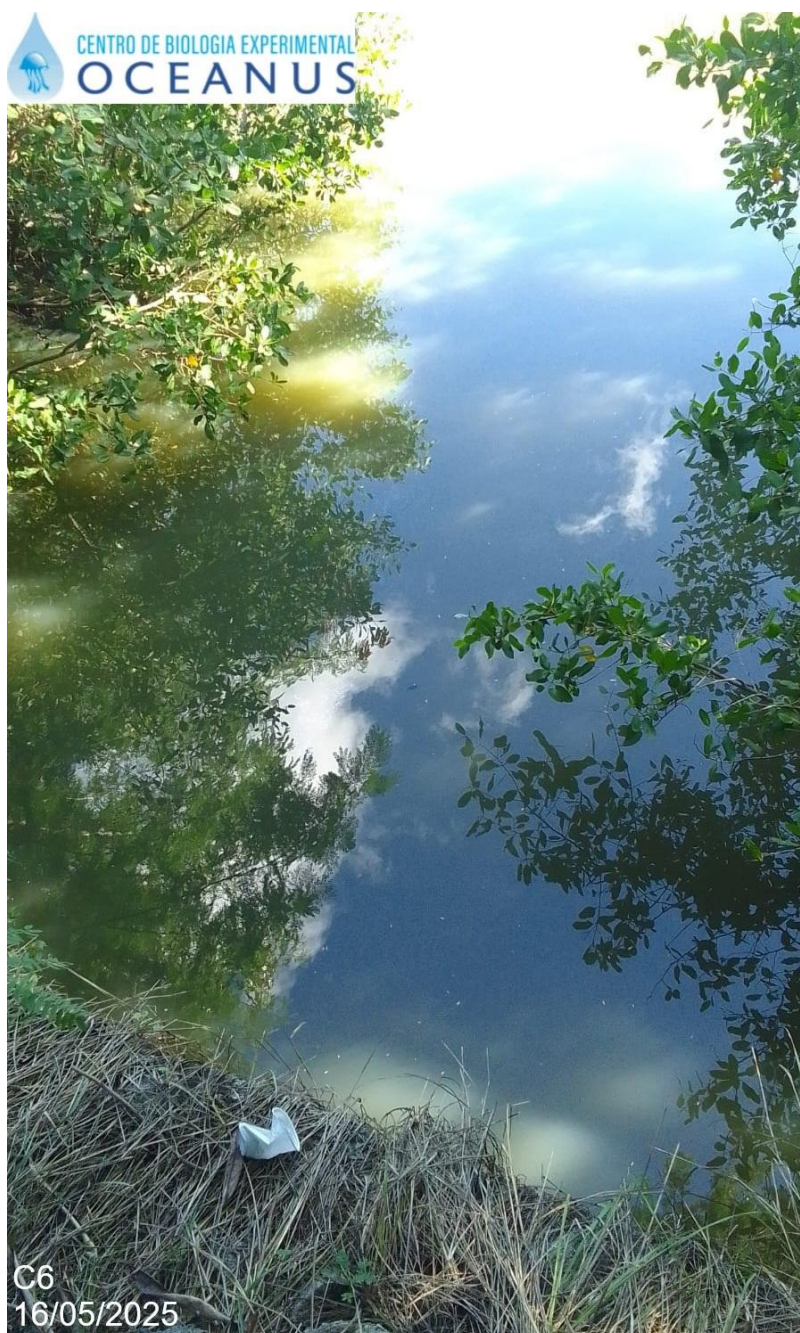
Ponto	Longitude	Latitude	Observação	Horário Inicial	Horário Final
C4 - Lagoa de Itaipu	700432.00 m E	7459098.00 m S	Ponto localizado na lagoa de Itaipu, próximo ao canal de Itaipu.	13:33	13:38



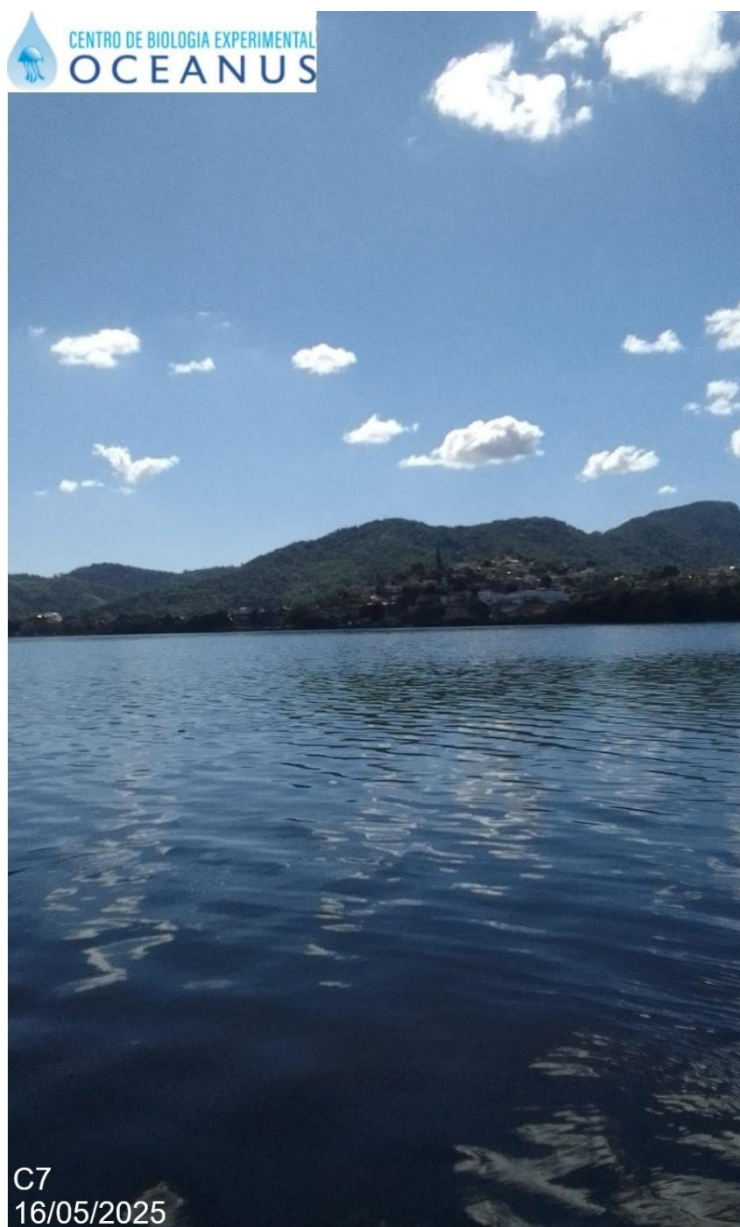
Ponto	Longitude	Latitude	Observação	Horário Inicial	Horário Final
C5 - Lagoa de Itaipu	700506.44 m E	7460063.99 m S	Ponto localizado na lagoa de Itaipu.	13:41	13:46



Ponto	Longitude	Latitude	Observação	Horário Inicial	Horário Final
C6 - Canal do Camboatá	699127.11 m E	7460603.84 m S	Ponto localizado no canal de Camboatá.	10:07	10:12



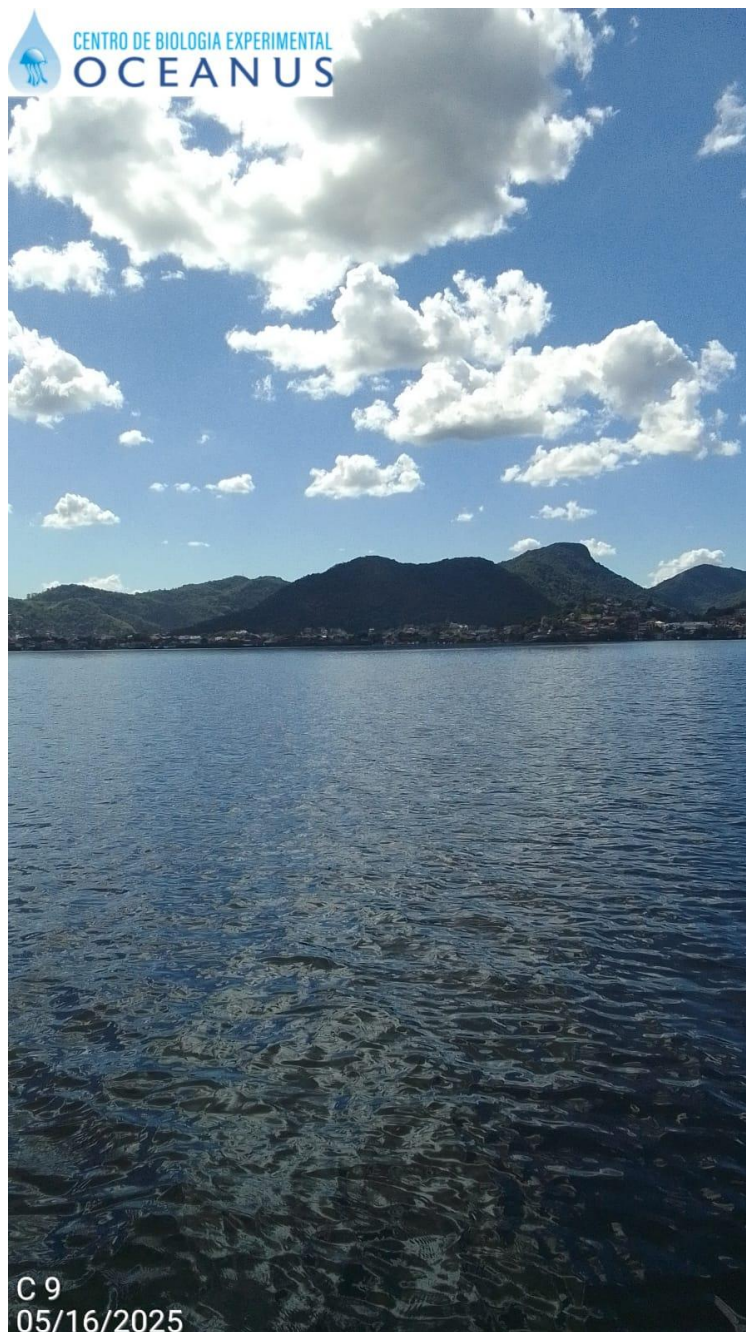
Ponto	Longitude	Latitude	Observação	Horário Inicial	Horário Final
C7 - Lagoa de Piratininga	698581.00 m E	7460823.00 m S	Ponto localizado na lagoa de Piratininga, próximo ao canal de Camboatá.	11:30	11:35



Ponto	Longitude	Latitude	Observação	Horário Inicial	Horário Final
C8 - Lagoa de Piratininga	697937.00 m E	7461600.00 m S	Ponto localizado na lagoa de Piratininga.	11:20	11:25



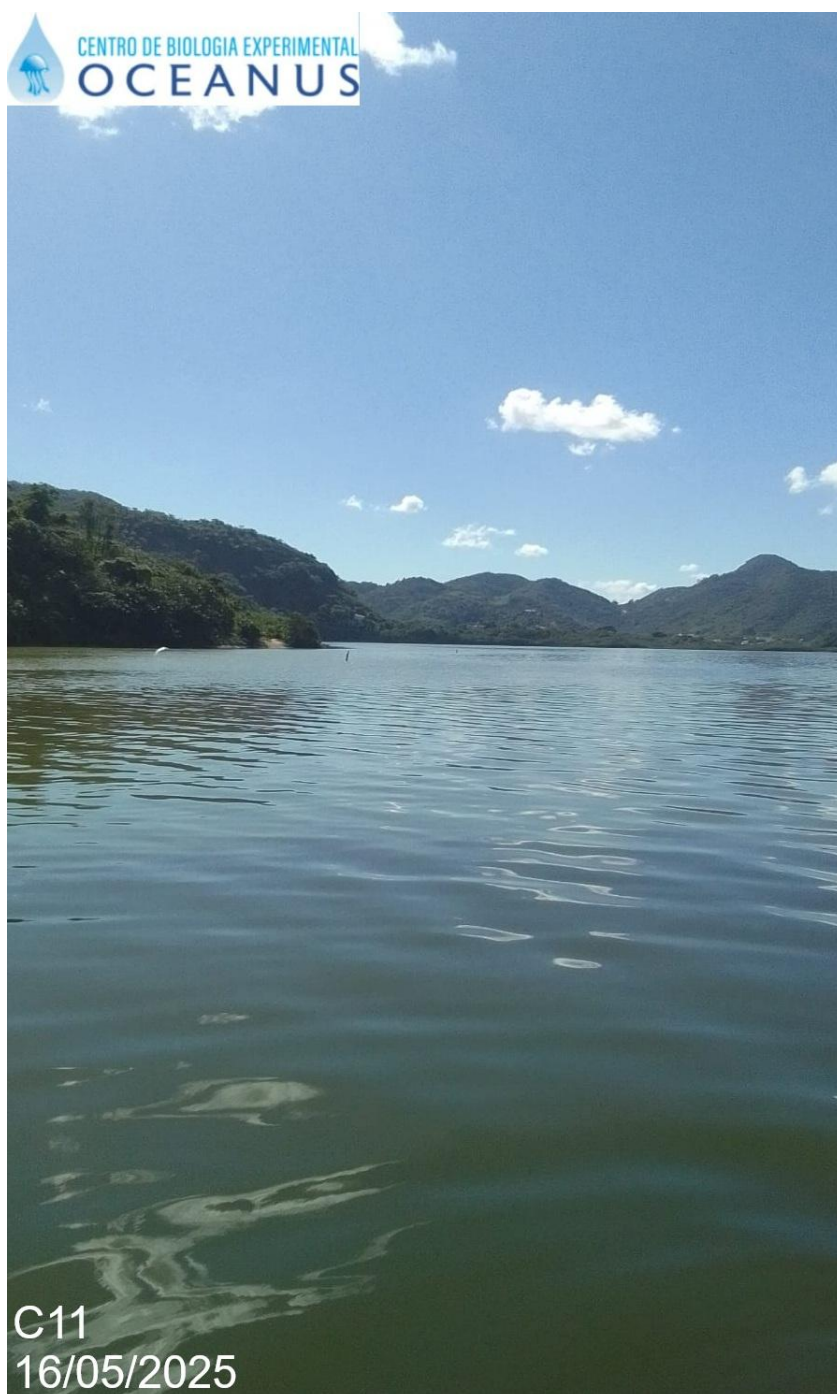
Ponto	Longitude	Latitude	Observação	Horário Inicial	Horário Final
C9 - Lagoa de Piratininga	697783.00 m E	7460606.00 m S	Ponto localizado na lagoa de Piratininga.	11:44	11:49



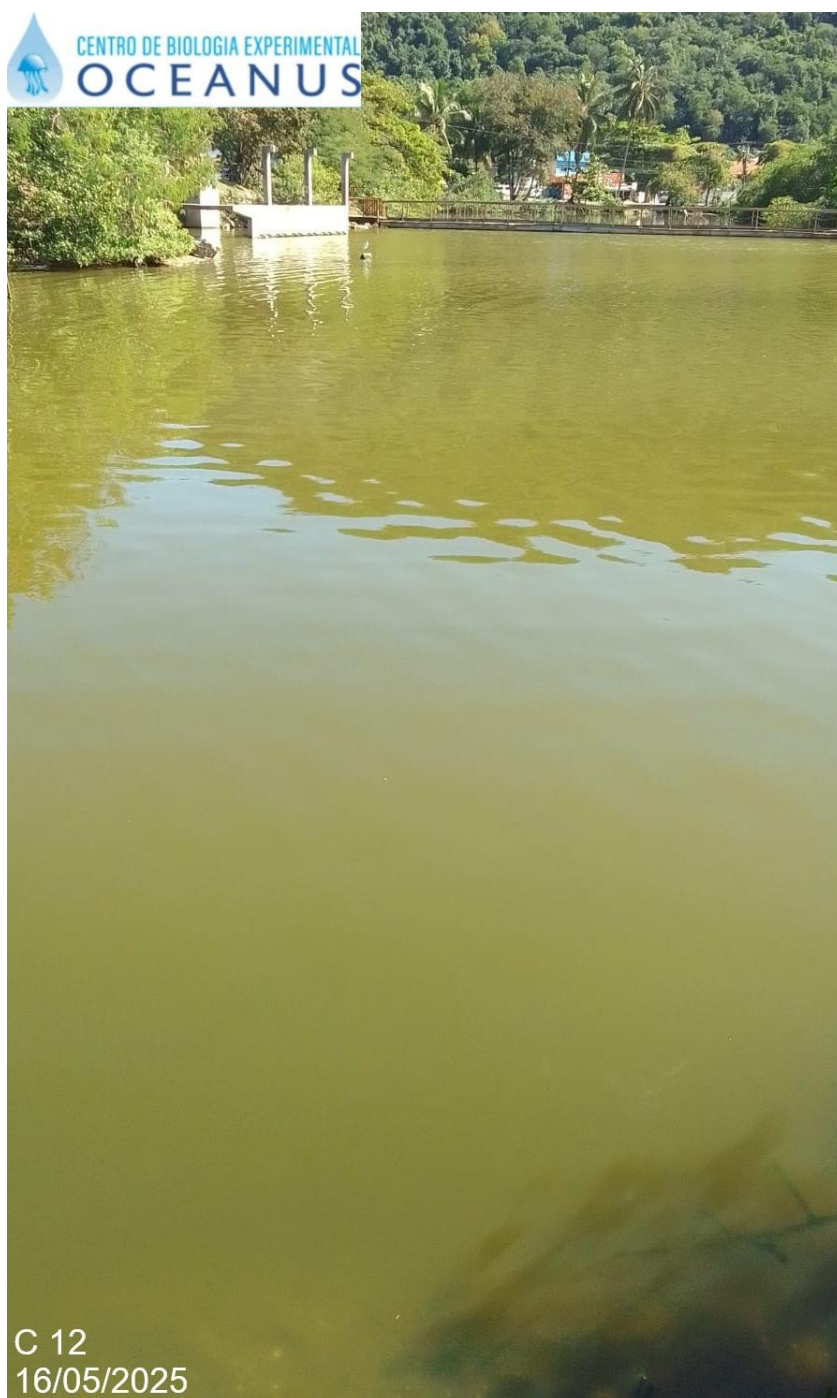
Ponto	Longitude	Latitude	Observação	Horário Inicial	Horário Final
C10 - Lagoa de Piratininga	697142.00 m E	7461020.00 m S	Ponto localizado na lagoa de Piratininga.	11:09	11:14



Ponto	Longitude	Latitude	Observação	Horário Inicial	Horário Final
C11 - Lagoa de Piratininga	696026.00 m E	7461014.00 m S	Ponto localizado na lagoa de Piratininga.	11:01	11:06



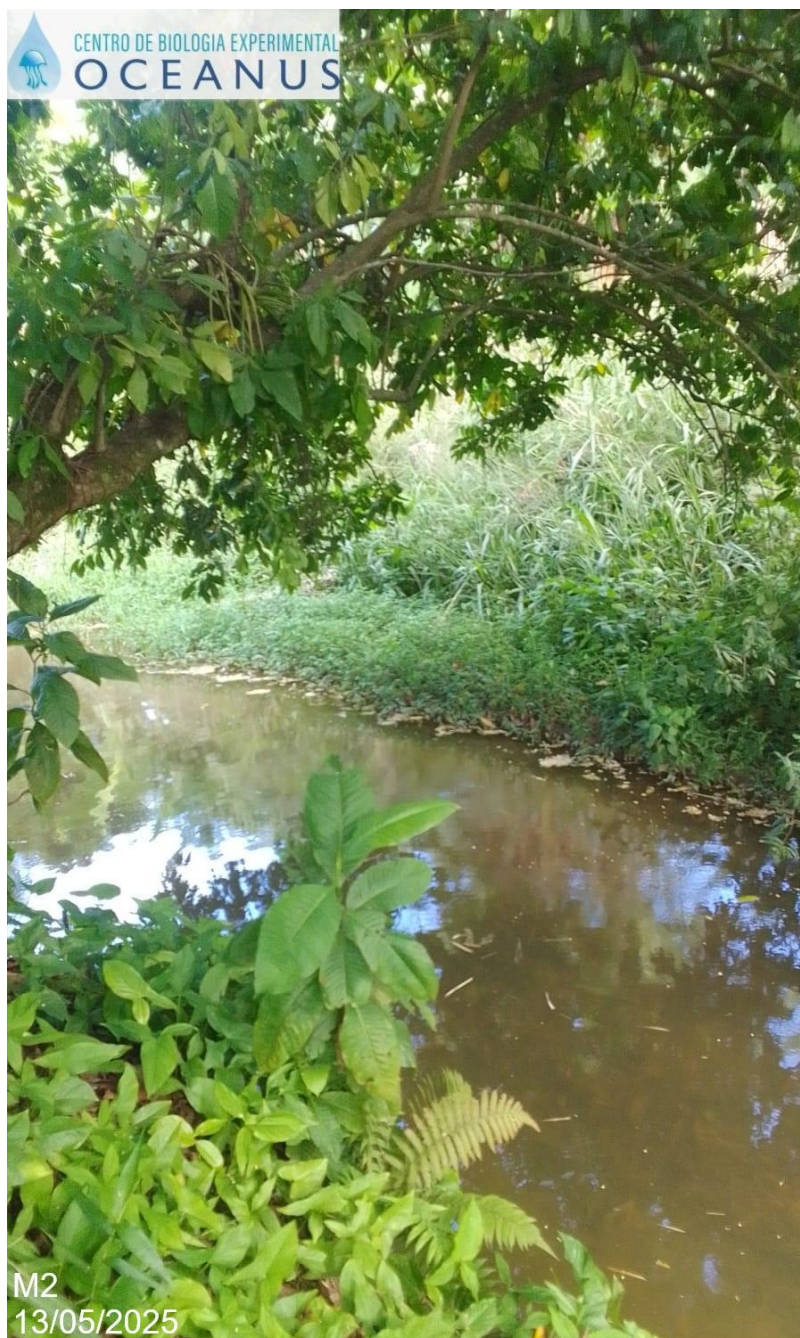
Ponto	Longitude	Latitude	Observação	Horário Inicial	Horário Final
C12 - Lagoa de Piratininga	695101.00 m E	7460713.00 m S	Ponto localizado na lagoa de Piratininga próximo à margem.	10:22	10:27



Ponto	Longitude	Latitude	Observação	Horário Inicial	Horário Final
M1 - Rio Padeco	735413.04 m E	7465259.88 m S	Ponto localizado em área com vegetação e poucas residências no entorno. Rio com muitas pedras. Ocorrência de chuva nas últimas 24 horas.	12:31	12:53



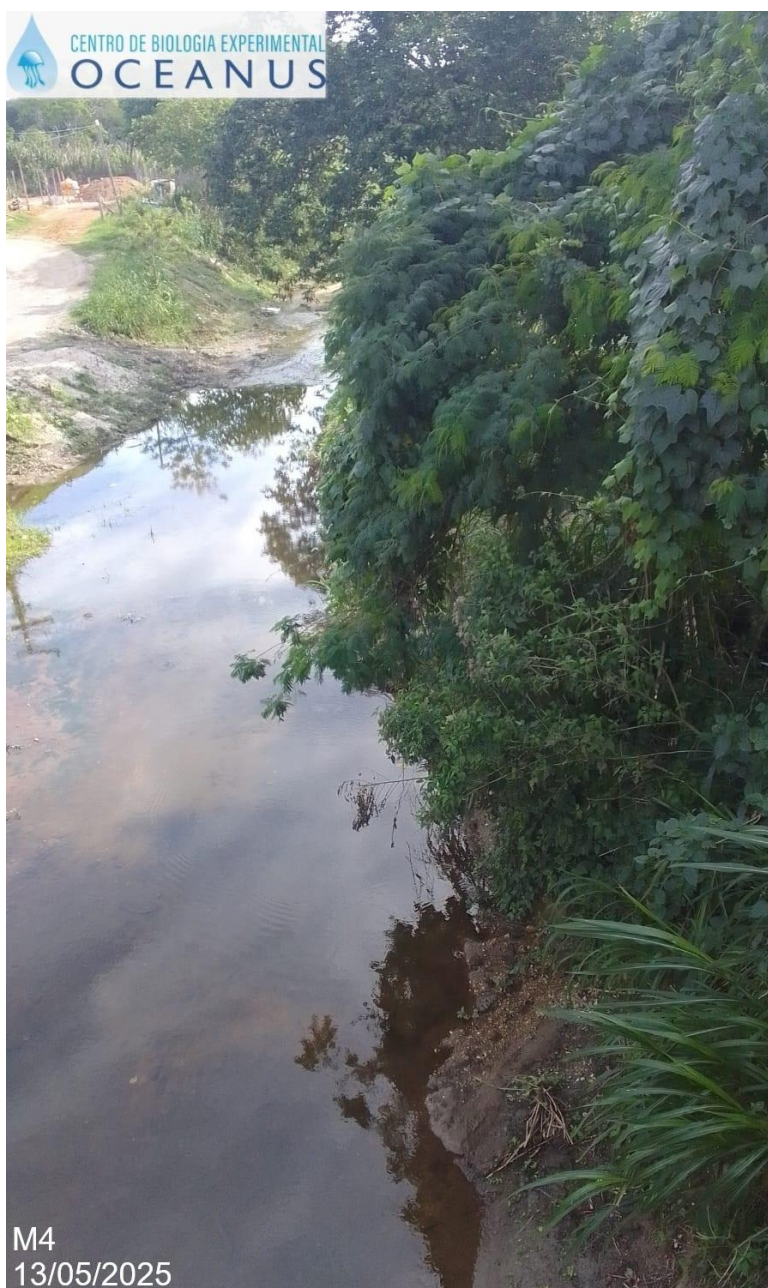
Ponto	Longitude	Latitude	Observação	Horário Inicial	Horário Final
M2 - Rio Caranguejo	733760.00 m E	7464696.00 m S	Ponto localizado próximo à RJ-106, com vegetação no entorno. Ocorrência de chuva nas últimas 24 horas.	11:55	12:00



Ponto	Longitude	Latitude	Observação	Horário Inicial	Horário Final
M3 - Rio Caranguejo	733062.20 m E	7462732.97 m S	Ponto rodeado por vegetação. Próximo à Lagoa de Ponta Negra. Ocorrência de chuva nas últimas 24 horas.	13:00	13:29



Ponto	Longitude	Latitude	Observação	Horário Inicial	Horário Final
M4 - Rio Ubatiba	729385.00 m E	7469639.00 m S	Ponto rodeado por vegetação e com residências próximas. Ocorrência de chuva nas últimas 24 horas.	13:56	14:19



Ponto	Longitude	Latitude	Observação	Horário Inicial	Horário Final
M5 - Rio Ubatiba	724298.00 m E	7465246.00 m S	Ponto localizado próximo ao Corpo de Bombeiros e residências. Muita vegetação nas margens. Ocorrência de chuva nas últimas 24 horas.	11:25	11:30



Ponto	Longitude	Latitude	Observação	Horário Inicial	Horário Final
M6 - Rio Ubatiba	722649.26 m E	7464031.40 m S	Ponto localizado na margem da lagoa de Maricá, ao lado do aeroporto municipal de Maricá. Residências e vegetação no entorno. Ocorrência de chuva nas últimas 24 horas.	10:40	11:15



Ponto	Longitude	Latitude	Observação	Horário Inicial	Horário Final
M7 - Lagoa de Maricá	720168.00 m E	7460791.00 m S	Ponto localizado na Lagoa de Maricá. Ocorrência de chuva nas últimas 24 horas.	10:19	10:24



Ponto	Longitude	Latitude	Observação	Horário Inicial	Horário Final
M8 - Canal da Costa	717235.00 m E	7461372.00 m S	Ponto localizado no Canal da Costa, próximo à lagoa de Maricá. Presença de vegetação no entorno. Ocorrência de chuva nas últimas 24 horas.	10:10	10:15



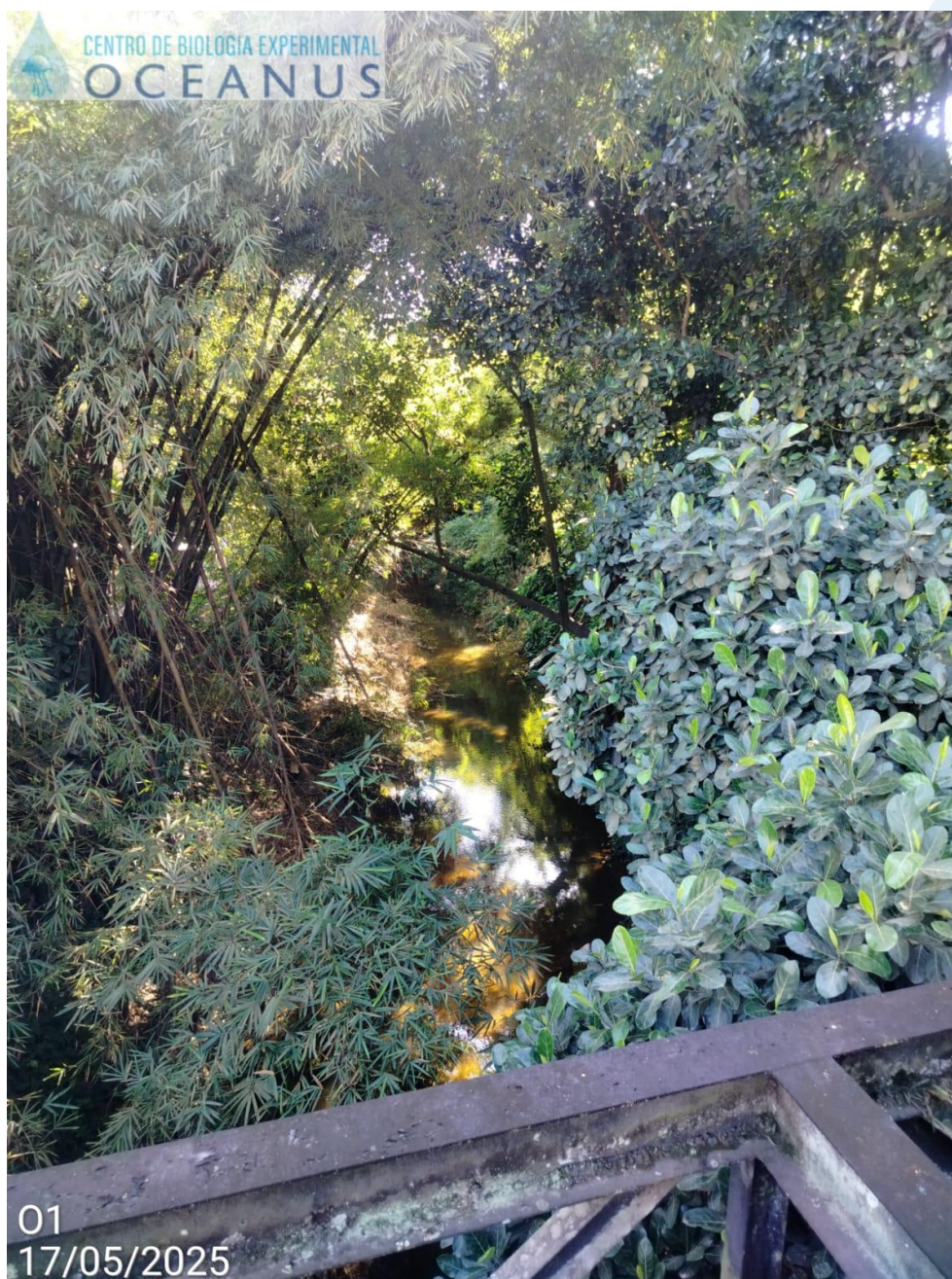
Ponto	Longitude	Latitude	Observação	Horário Inicial	Horário Final
M9 - Rio Vigário	712358.00 m E	7464053.00 m S	Ponto localizado na Rodovia Amaral Peixoto, próximo à UPA de Inoã. Proximidade de residências. Presença de pedras e vegetação no entorno. Contribuição de efluentes. Ocorrência de chuva nas últimas 24 horas.	09:21	09:26



Ponto	Longitude	Latitude	Observação	Horário Inicial	Horário Final
M10 - Rio Vigário	711375.00 m E	7460515.00 m S	Ponto com vegetação e poucas residências no entorno. Mancha branca na água. Rio com muitas gigogas.	09:39	09:44



Ponto	Longitude	Latitude	Observação	Horário Início	Horário Final
O1 – Rio Saracuruna	676271.00 m E	7501455.00 m S	Área residencial com vegetação no entorno e pedras. Contribuição de efluente.	09:35	09:47



Ponto	Longitude	Latitude	Observação	Horário Início	Horário Final
O2 - Rio Saracuruna	675163.00 m E	7499934.00 m S	Ponto próximo a um centro de treinamento, fábrica, pequenos comércios e casas. Vegetação no entorno. Contribuição de efluente.	09:30	09:35



Ponto	Longitude	Latitude	Observação	Horário Início	Horário Final
O3 - Rio Saracuruna	675865.00 m E	7495655.00 m S	Ponto próximo à área residencial, com muita vegetação no entorno. Linha de transmissão próxima. Alargamento da margem do rio. Obras no local. Contribuição de efluente.	08:59	09:10



Ponto	Longitude	Latitude	Observação	Horário Início	Horário Final
O4 - Rio Sapucaia	673599.92 m E	7503474.98 m S	Ponto localizado entre montanhas, em área residencial. Casas e vegetação no entorno do rio. Presença de pedras e queda d'água. Contribuição de efluente.	10:13	10:29



Ponto	Longitude	Latitude	Observação	Horário Início	Horário Final
O5 - Rio Sapucaia	673318.00 m E	7498958.00 m S	Ponto de coleta próximo à área residencial e a um aeroclube. Residências e vegetação nas margens. Contribuição de efluente.	10:52	10:57



Ponto	Longitude	Latitude	Observação	Horário Início	Horário Final
O6 - Rio Sapucaia	670766.57 m E	7492295.47 m S	Ponto localizado no Arco Metropolitano, com residências e vegetação no entorno. Contribuição de efluente.	11:19	11:24



Ponto	Longitude	Latitude	Observação	Horário Início	Horário Final
O7 - Rio Tinguá	662786.02 m E	7500787.51 m S	Ponto com presença de pedras e em área com residências na margem do rio. Contribuição de efluente. Rio com banco de areia.	12:24	12:45



Ponto	Longitude	Latitude	Observação	Horário Início	Horário Final
O8 - Rio Tinguá	664771.00 m E	7494726.00 m S	Ponto em área com bastante vegetação e poucas residências.	11:49	12:05



Ponto	Longitude	Latitude	Observação	Horário Início	Horário Final
O9 - Rio Tinguá	657922.00 m E	7493913.00 m S	Ponto em local com vegetação nas margens e residências no entorno. Muito lixo no rio.	13:26	13:44



Ponto	Longitude	Latitude	Observação	Horário Início	Horário Final
O10 - Rio Iguaçu	663437.00 m E	7493968.00 m S	Ponto em local com vegetação e residências no entorno. Obras nas margens.	12:51	13:13



Ponto	Longitude	Latitude	Observação	Horário Início	Horário Final
O11 - Rio Iguaçu	670226.90 m E	7489138.28 m S	Ponto localizado em área com vegetação e residências no entorno.	14:02	14:31



Ponto	Longitude	Latitude	Observação	Horário Início	Horário Final
O12 - Rio Botas	653863.00 m E	7483338.00 m S	Ponto localizado em área com vegetação, lixo e residências no entorno. Contribuição de efluentes.	15:24	15:29



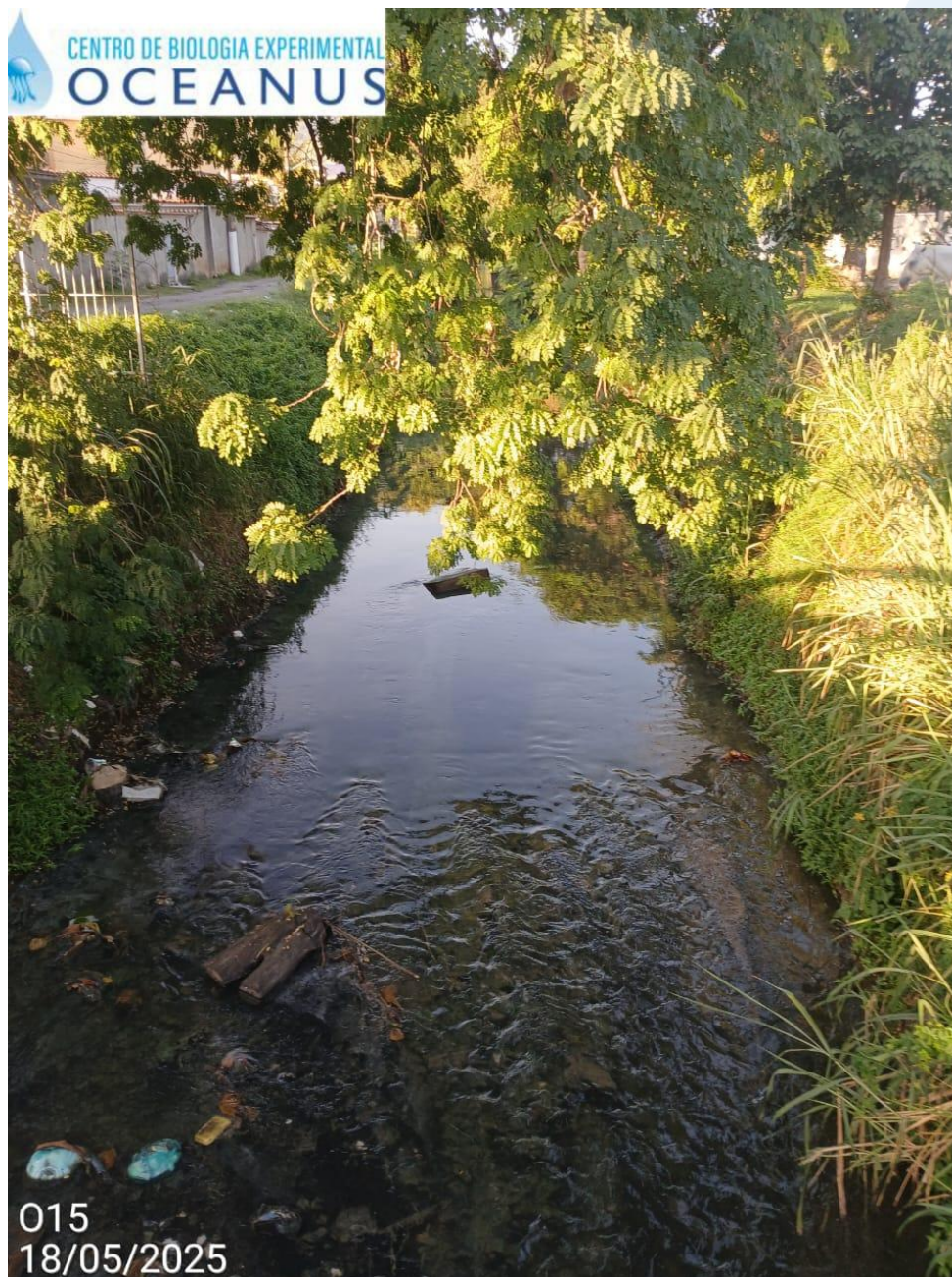
Ponto	Longitude	Latitude	Observação	Horário Início	Horário Final
O13 - Rio Botas	665792.00 m E	7486335.00 m S	Local com vegetação e residências no entorno do rio. Contribuição de efluente.	10:10	10:33



Ponto	Longitude	Latitude	Observação	Horário Início	Horário Final
O14 - Rio Iguaçu	672655.00 m E	7487577.00 m S	Ponto localizado em área com residências e vegetação na margem e dentro do rio. Contribuição de efluente. Largura reduzida com presença de gigoga na direção da ponte.	11:02	11:28



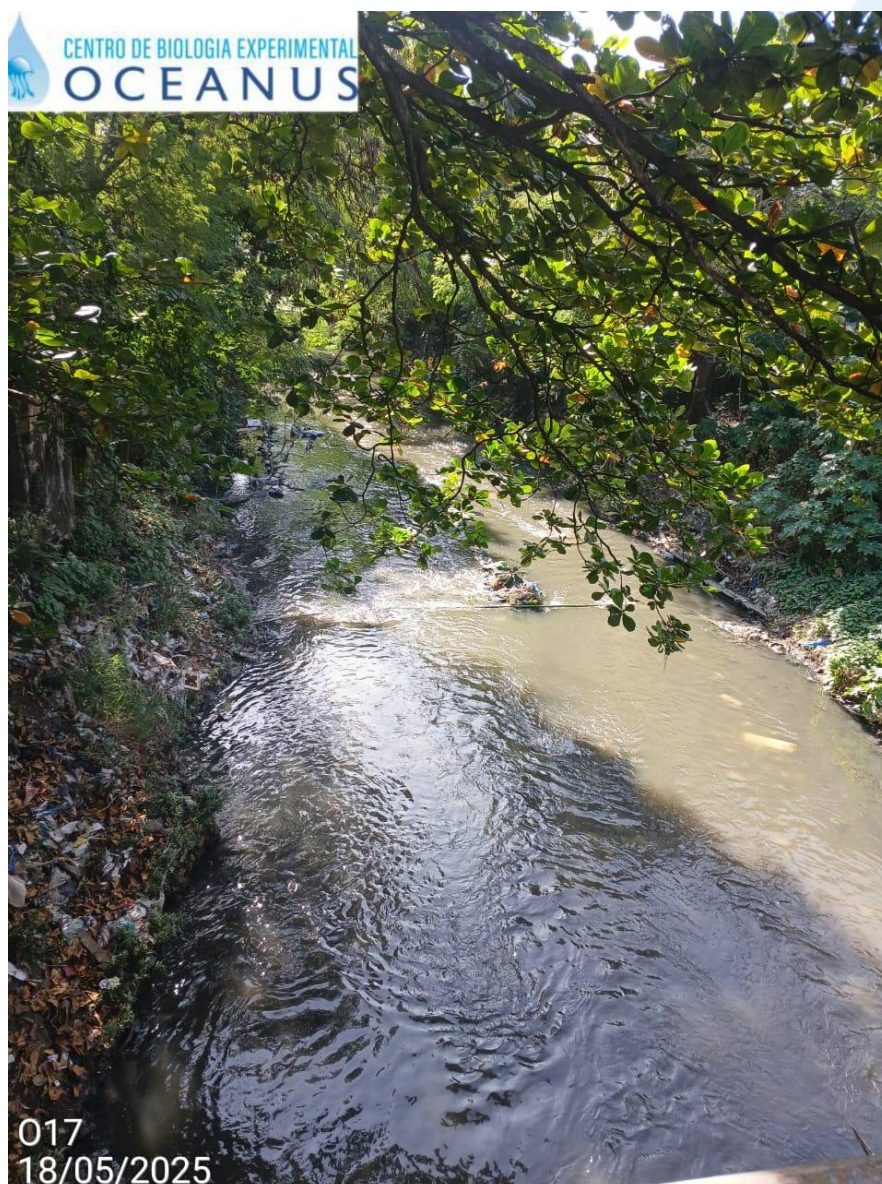
Ponto	Longitude	Latitude	Observação	Horário Início	Horário Final
O15 - Rio Sarapuí	655704.07 m E	7468915.96 m S	Ponto localizado em área residencial com pequenos comércios e escola. Rio com pedras e muito lixo. Contribuição de efluente.	07:20	07:35



Ponto	Longitude	Latitude	Observação	Horário Início	Horário Final
O16 - Rio Sarapuí	657053.00 m E	7473320.00 m S	Ponto de coleta em área com residências e vegetação no entorno. Presença de lixo. Contribuição de efluente.	06:59	07:04



Ponto	Longitude	Latitude	Observação	Horário Início	Horário Final
O17 - Rio Sarapuí	662055.75 m E	7477906.13 m S	Ponto próximo a área residencial, ao Estádio Giulite Coutinho, Vila Olímpica de Nilópolis, cemitério e comércio. Local com pedras e muito lixo. Contribuição de efluente.	09:36	09:51



Ponto	Longitude	Latitude	Observação	Horário Início	Horário Final
O18 - Rio Acari	661706.00 m E	7469022.00 m S	Ponto com comércio e residências no entorno. Contribuição de efluente. Rio canalizado e muito lixo dentro do rio.	07:42	08:00



Ponto	Longitude	Latitude	Observação	Horário Início	Horário Final
O19 - Rio Acari	664784.00 m E	7471732.00 m S	Ponto localizado próximo a ETE de Deodoro (montante) com vegetação no entorno. Contribuição de efluente e lixo no entorno no local de coleta. Obra no entorno do rio.	08:15	08:20



Ponto	Longitude	Latitude	Observação	Horário Início	Horário Final
O20 - Rio Acari	665000.00 m E	7471807.00 m S	Ponto localizado próximo a ETE de Deodoro (jusante). Presença de lixo nas margens. Contribuição de efluente. Obras no entorno do rio.	08:20	08:39



Ponto	Longitude	Latitude	Observação	Horário Início	Horário Final
O21 - Rio Acari	668238.00 m E	7472514.00 m S	Ponto localizado próximo a indústrias e residências. Parque de Madureira. Rio canalizado. Contribuição de efluente.	10:51	11:17



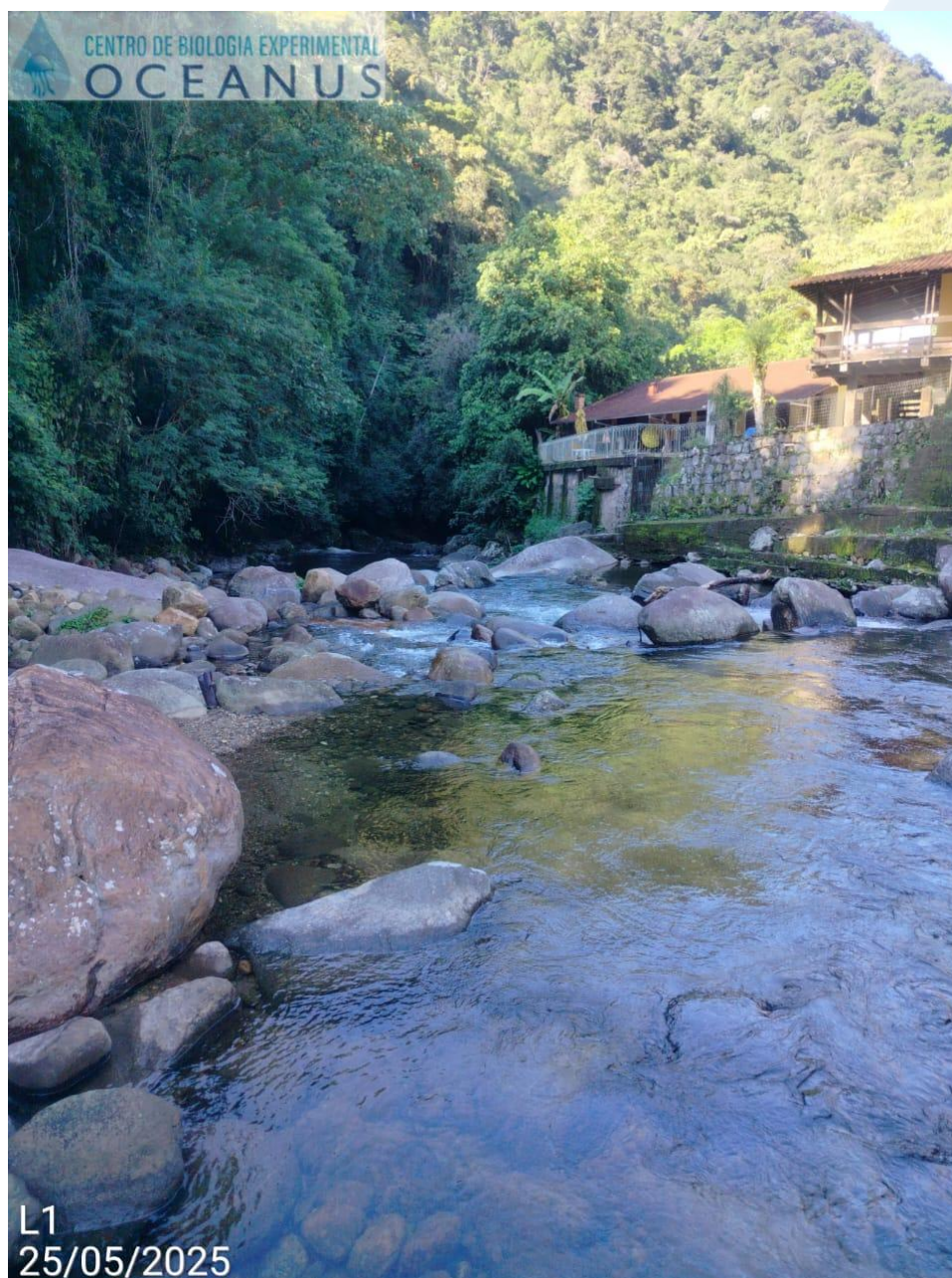
Ponto	Longitude	Latitude	Observação	Horário Início	Horário Final
O22 - Rio Carioca	684578.00 m E	7461977.00 m S	Ponto localizado no bairro do Cosme Velho, próximo a um terminal de ônibus, residências e comércio. Rio canalizado.	16:10	16:31



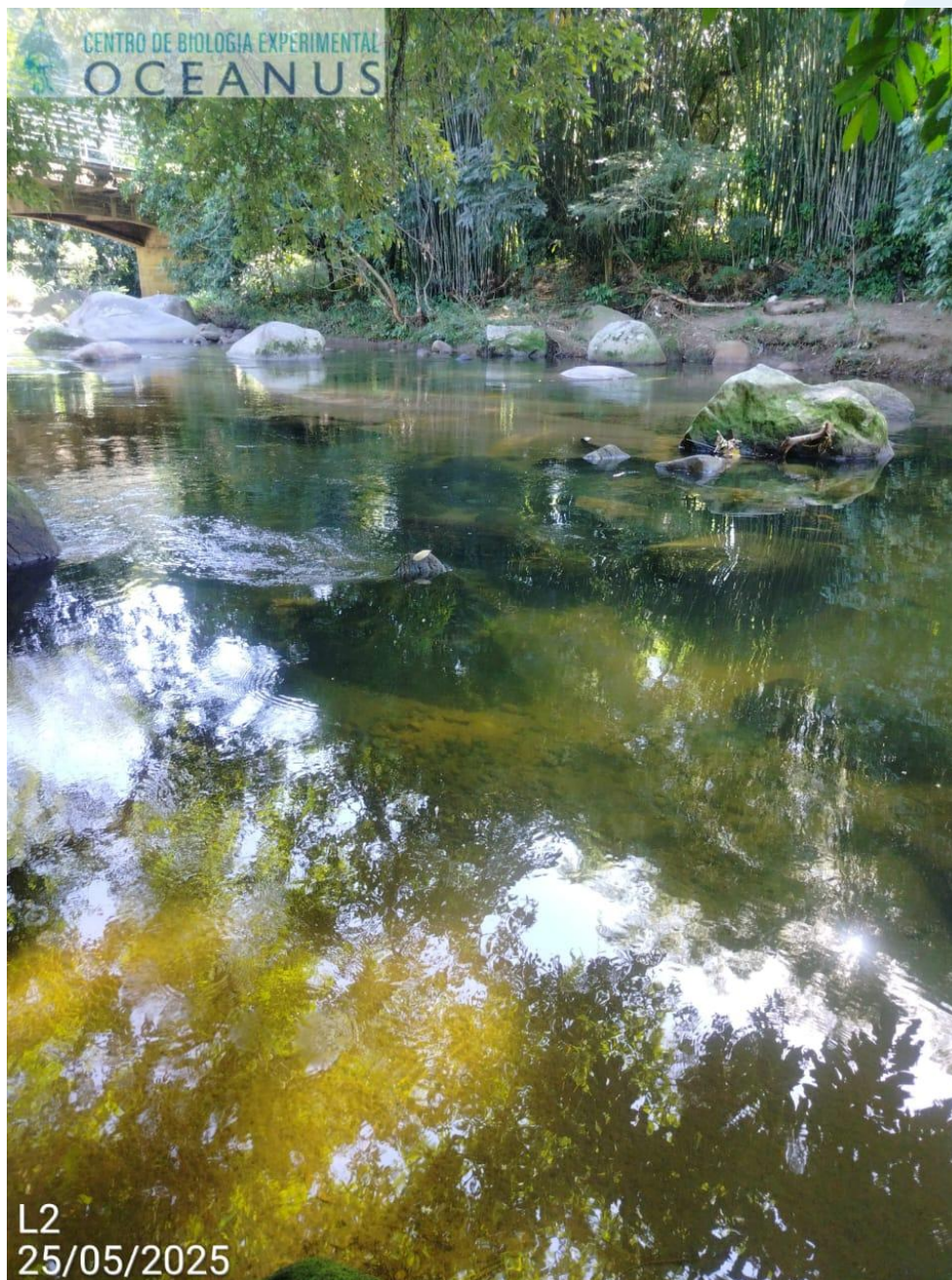
Ponto	Longitude	Latitude	Observação	Horário Início	Horário Final
O23b - Rio Carioca	685934.70 m E	7462626.18 m S	Ponto localizado na Rua das Laranjeiras, próximo à esquina com a Rua Pinheiro Machado.	08:37	08:42



Ponto	Longitude	Latitude	Observação	Horário Início	Horário Final
L1 Rio Macacu	745452.11 m E	7519287.36 m S	Local com muita vegetação e algumas residências no entorno. Próximo ao Parque Estadual dos Três Picos. Ocorrência de chuva nas últimas 24 horas.	08:40	09:05



Ponto	Longitude	Latitude	Observação	Horário Início	Horário Final
L2 - Rio Macacu	741899.00 m E	7515275.00 m S	Ponto localizado em área com bastante vegetação e poucas residências. Presença de pedras no rio. Ocorrência de chuva nas últimas 24 horas.	09:15	09:40



Ponto	Longitude	Latitude	Observação	Horário Início	Horário Final
L3 - Rio Macacu	741034.00 m E	7512226.00 m S	Ponto localizado em área com bastante vegetação. Presença de casas à margem. Contribuição de efluente. Ocorrência de chuva nas últimas 24 horas.	09:50	10:10



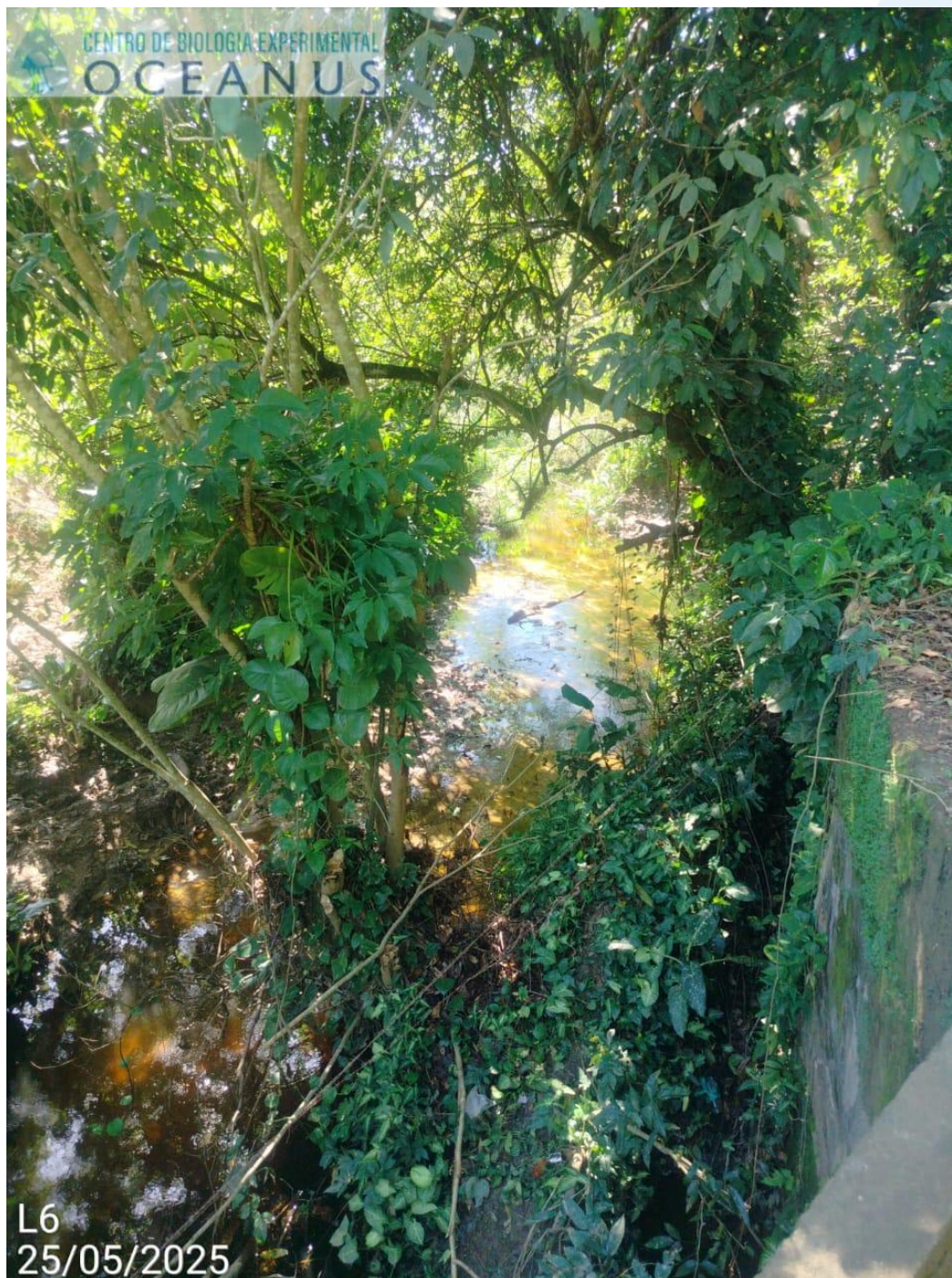
Ponto	Longitude	Latitude	Observação	Horário Início	Horário Final
L4 - Rio Macacu	737685.00 m E	7506962.00 m S	Área com bastante vegetação e residências no entorno. Ocorrência de chuva nas últimas 24 horas.	14:50	15:20



Ponto	Longitude	Latitude	Observação	Horário Início	Horário Final
L5 - Rio Macacu	732857.00 m E	7500150.00 m S	Ponto próximo a algumas residências com abundante mata ciliar. Contribuição de efluente. Ocorrência de chuva nas últimas 24 horas.	10:30	10:50



Ponto	Longitude	Latitude	Observação	Horário Início	Horário Final
L6 - Rio Cassiano	731996.00 m E	7502944.00 m S	Ponto em área com bastante vegetação e poucas residências. Ocorrência de chuva nas últimas 24 horas.	10:59	11:04



Ponto	Longitude	Latitude	Observação	Horário Início	Horário Final
L7 - Rio Cassiano	726857.31 m E	7496227.89 m S	Ponto com bastante vegetação no entorno, sem visualização de residências. Presença de pedras e lixo no rio. Ocorrência de chuva nas últimas 24 horas.	11:15	11:40



Ponto	Longitude	Latitude	Observação	Horário Início	Horário Final
L8 - Rio Macacu	730512.00 m E	7498793.00 m S	Local com bastante vegetação e residências no entorno. Ocorrência de chuva nas últimas 24 horas.	12:00	12:25



Ponto	Longitude	Latitude	Observação	Horário Início	Horário Final
L9 - Rio Rabelo	734544.0 m E	7510420. 00 m S	Ponto com vegetação no entorno e poucas residências. Rio com pedras. Ocorrência de chuva nas últimas 24 horas.	11:18	11:23



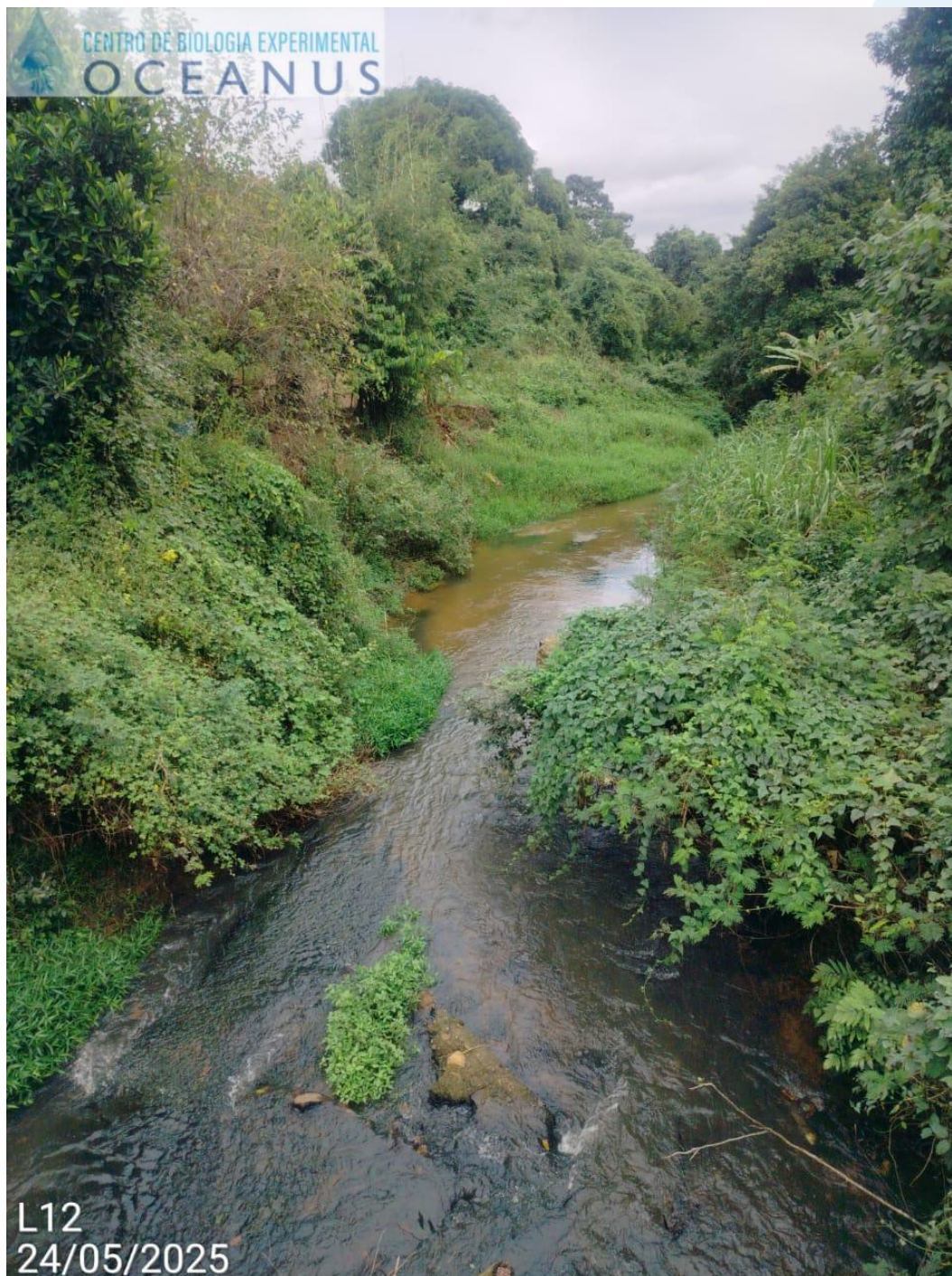
Ponto	Longitude	Latitude	Observação	Horário Início	Horário Final
L10 - Rio Rabelo	733025.00 m E	7507193.00 m S	Ponto com muita vegetação no entorno. Pedras no rio e solo arenoso. Ocorrência de chuva nas últimas 24 horas.	10:58	11:09



Ponto	Longitude	Latitude	Observação	Horário Início	Horário Final
L11 - Rio Rabelo	728172.00 m E	7505421.00 m S	Ponto com vegetação no entorno, poucas residências e pequenos comércios. Estrada vicinal no entorno. Ocorrência de chuva nas últimas 24 horas.	10:50	10:55



Ponto	Longitude	Latitude	Observação	Horário Início	Horário Final
L12 - Rio Rabelo	722368.00 m E	7502973.00 m S	Ponto com muita vegetação e residências no entorno. Rio canalizado embaixo da ponte e com muitas pedras. Ocorrência de chuva nas últimas 24 horas.	10:25	10:48



Ponto	Longitude	Latitude	Observação	Horário Início	Horário Final
L13 - Rio Itaperi	736213.00 m E	7512362.00 m S	Área vegetada com poucos sítios no entorno. Rio com pedras e quedas d'água. Ocorrência de chuva nas últimas 24 horas.	11:25	11:40



Ponto	Longitude	Latitude	Observação	Horário Início	Horário Final
L14 - Rio Duas Barras	732619.00 m E	7512361.00 m S	Ponto com predominância de vegetação e poucas residências. Contribuição de efluente. Ocorrência de chuva nas últimas 24 horas.	11:50	12:15



Ponto	Longitude	Latitude	Observação	Horário Início	Horário Final
L15 - Rio Guapiaçu	733968.00 m E	7519479.00 m S	Ponto próximo a uma fábrica, sítios e muita vegetação. Rio com muitas pedras e queda d'água. Ocorrência de chuva nas últimas 24 horas.	12:50	13:15



Ponto	Longitude	Latitude	Observação	Horário Início	Horário Final
L16 - Rio Guapiaçu	730453.00 m E	7516809.00 m S	Local com vegetação e sítios no entorno. Presença de pedras no rio.	12:25	12:45



Ponto	Longitude	Latitude	Observação	Horário Início	Horário Final
L17 - Rio Guapiaçu	729790.00 m E	7514851.00 m S	Ponto próximo a uma reserva ecológica com vegetação no entorno e poucas residências. Ocorrência de chuva nas últimas 24 horas.	13:28	13:33



Ponto	Longitude	Latitude	Observação	Horário Início	Horário Final
L18 - Rio Guapiaçu	726537.00 m E	7511303.00 m S	Ponto com vegetação e poucas residências nas proximidades. Ocorrência de chuva nas últimas 24 horas.	13:40	14:00



Ponto	Longitude	Latitude	Observação	Horário Início	Horário Final
L19 - Rio Guapiaçu	723796.00 m E	7509294.00 m S	Local com vegetação e sítios no entorno. Rio com bancos de areia. Ocorrência de chuva nas últimas 24 horas.	14:10	14:30



Ponto	Longitude	Latitude	Observação	Horário Início	Horário Final
L20 - Rio Guapiaçu	721322.00 m E	7503133.00 m S	Ponto na Estrada Rio - Friburgo próximo a residências e pequenos comércios. Rio com bancos de areia. Ocorrência de chuva nas últimas 24 horas.	10:00	10:20



Ponto	Longitude	Latitude	Observação	Horário Início	Horário Final
L21 - Afluente do Rio Caceribu	722613.00 m E	7479792.00 m S	Ponto em local com bastante vegetação e poucas residências. Próximo a um parque de armazenamento.	16:23	16:28



Ponto	Longitude	Latitude	Observação	Horário Início	Horário Final
L22 - Afluente do Rio Caceribu	722562.00 m E	7484253.00 m S	Ponto próximo a residências e comércio com vegetação no entorno. Rio com muitas pedras e aparentemente reduzido. Contribuição de efluente. Ocorrência de chuvas nas últimas 24 horas.	15:45	16:09



Ponto	Longitude	Latitude	Observação	Horário Início	Horário Final
L23 - Afluente do Rio Caceribu	716923.00 m E	7491149.00 m S	Ponto localizado próximo ao Comperj. Contribuição de efluente. Rio com pouco fluxo por conta do excesso de vegetação. Ocorrência de chuva nas últimas 24 horas.	13:10	13:38

